

# ด่วนที่สุด

ที่ นธ ๐๐๑๗.๒/ว ๒๖๒๓



ศบก.จ.นธ.

ศาลากลางจังหวัดนราธิวาส

ถนนศูนย์ราชการ นธ ๙๖๐๐๐

๑๘ พฤษภาคม ๒๕๖๙

เรื่อง การให้บริการธุรกิจเกี่ยวเนื่องด้านไฟฟ้าของการไฟฟ้าส่วนภูมิภาค

เรียน หัวหน้าส่วนราชการทุกส่วนราชการ หัวหน้าหน่วยงานรัฐวิสาหกิจทุกแห่ง นายอำเภอทุกอำเภอ นายกองค์การบริหารส่วนจังหวัดนราธิวาส นายกเทศมนตรีเมืองทุกแห่ง ประธานหอการค้าจังหวัดนราธิวาส ประธานสภาอุตสาหกรรมจังหวัดนราธิวาส และประธานสภาอุตสาหกรรมท่องเที่ยวจังหวัดนราธิวาส

สิ่งที่ส่งมาด้วย สำเนาหนังสือกระทรวงมหาดไทย ด่วนที่สุด ที่ มท ๐๒๓๒/ว ๓๓๗๕

ลงวันที่ ๓๐ เมษายน ๒๕๖๙

จำนวน ๑ ชุด

ด้วยจังหวัดนราธิวาสได้รับแจ้งจากกระทรวงมหาดไทยว่า การไฟฟ้าส่วนภูมิภาคแจ้งว่า สถานการณ์ด้านพลังงานในปัจจุบันจากภาวะความไม่แน่นอนของสถานการณ์สงครามภูมิภาคตะวันออกกลาง ส่งผลให้ราคาน้ำมันเชื้อเพลิงและค่าไฟฟ้ามีแนวโน้มปรับตัวสูงขึ้นอย่างต่อเนื่อง จากสถานการณ์ดังกล่าว ได้ส่งผลกระทบต่อต้นทุนด้านพลังงานอย่างมีนัยสำคัญ ประกอบกับการไฟฟ้าส่วนภูมิภาคมีหน้าที่บริการจำหน่าย และธุรกิจเกี่ยวเนื่องด้านไฟฟ้าแก่ประชาชนในส่วนภูมิภาค ๗๔ จังหวัด (ยกเว้น กรุงเทพมหานคร จังหวัดนนทบุรี และจังหวัดสมุทรปราการ) โดยทีมงานที่มีความเชี่ยวชาญครอบคลุมธุรกิจเกี่ยวเนื่องด้านไฟฟ้าอย่างครบวงจร โดยเฉพาะธุรกิจบริการเกี่ยวกับการออกแบบติดตั้งระบบผลิตไฟฟ้าพลังงานแสงอาทิตย์ ทางกรไฟฟ้าส่วนภูมิภาค มีการให้บริการแก่ผู้ใช้ไฟ ๒ รูปแบบ ได้แก่ รูปแบบที่ ๑ ผู้ใช้ไฟลงทุนเองที่เรียกว่า “EPC” ทำให้ได้รับผลประหยัดจากการลงทุนทั้งหมด และรูปแบบที่ ๒ การไฟฟ้าส่วนภูมิภาคเป็นผู้ลงทุนให้และแบ่งปันผลประหยัดที่ได้จากการผลิตไฟฟ้าที่เรียกว่า “ESCO Model” โดยประกันส่วนต่างค่าพลังงาน (Guaranteed Rebate) ซึ่งรูปแบบ ESCO Model ทำให้หน่วยงานที่ใช้บริการได้รับผลประหยัดจากการใช้พลังงานสะอาด ไม่ต้องจัดหางบประมาณในการดำเนินการ และซ่อมบำรุงตลอดอายุสัญญา รายละเอียดปรากฏตามสิ่งที่ส่งมาด้วย

จังหวัดนราธิวาสพิจารณาแล้ว เพื่อเป็นทางเลือกในการบรรเทาผลกระทบและความตึงเครียด จากสถานการณ์ด้านพลังงานจากภาวะความไม่แน่นอนของสถานการณ์สงครามภูมิภาคตะวันออกกลาง จึงขอให้หน่วยงานพิจารณาข้อมูลการให้บริการธุรกิจเกี่ยวเนื่องด้านการไฟฟ้าของการไฟฟ้าส่วนภูมิภาค หากหน่วยงานใดมีความประสงค์การให้บริการดังกล่าว ให้สอบถามข้อมูลกับการไฟฟ้าส่วนภูมิภาคโดยตรง โดยมอบหมายให้ นายวรกิตต์ แย้มบุ๋ม ตำแหน่ง ผู้อำนวยการกองบริหารการขายลูกค้าธุรกิจระดับประเทศ เป็นผู้ประสานงาน หมายเลขโทรศัพท์ ๐ ๒๐๐๙ ๖๔๙๐ และ ๐๙ ๙๓๕๒ ๕๙๗๘ หรือทางไปรษณีย์อิเล็กทรอนิกส์ sales@pea.co.th ทั้งนี้ สามารถดาวน์โหลดรายละเอียดสิ่งที่ส่งมาด้วย ได้ทางเว็บไซต์จังหวัดนราธิวาส www.narathiwat.go.th หัวข้อ “ระบบหนังสือราชการจังหวัดนราธิวาส”

จึงเรียนมาเพื่อพิจารณาดำเนินการ สำหรับอำเภอขอให้แจ้งองค์กรปกครองส่วนท้องถิ่นในพื้นที่ทราบและดำเนินการด้วย

ขอแสดงความนับถือ

(นายชาคริต สุรณ์ธูกุล)

รองผู้ว่าราชการจังหวัด ปฏิบัติราชการแทน

ผู้ว่าราชการจังหวัดนราธิวาส

สำนักงานจังหวัด

กลุ่มงานยุทธศาสตร์และข้อมูลเพื่อการพัฒนาจังหวัด

โทร. ๐ ๗๓๖๔ ๒๖๓๘



นราธิวาส ๒๕๖๙

๕๓๐๘ / ๐๓๖

# ด่วนที่สุด

ที่ มท ๐๒๓๒/ว ๓๓๓)๕



๓๐ เมษายน ๒๕๖๙

เรื่อง การให้บริการธุรกิจเกี่ยวเนื่องด้านไฟฟ้าของการไฟฟ้าส่วนภูมิภาค

เรียน ผู้ว่าราชการจังหวัดทุกจังหวัด (ยกเว้นจังหวัดนนทบุรี และสมุทรปราการ)

สิ่งที่ส่งมาด้วย สำเนาหนังสือการไฟฟ้าส่วนภูมิภาค ที่ มท ๕๓๐๓.๑๐/๙๕๐๕ ลงวันที่ ๑๗ เมษายน ๒๕๖๙

ด้วยการไฟฟ้าส่วนภูมิภาค แจ้งว่า สถานการณ์ด้านพลังงานในปัจจุบันจากภาวะความไม่แน่นอนของสถานการณ์สงครามภูมิภาคตะวันออกกลาง ส่งผลให้ราคาน้ำมันเชื้อเพลิงและค่าไฟฟ้ามีแนวโน้มปรับตัวสูงขึ้นอย่างต่อเนื่อง จากสถานการณ์ดังกล่าว ได้ส่งผลกระทบต่อต้นทุนด้านพลังงานอย่างมีนัยสำคัญ ประกอบกับการไฟฟ้าส่วนภูมิภาคมีหน้าที่บริการจำหน่ายและธุรกิจเกี่ยวเนื่องด้านไฟฟ้าแก่ประชาชนในส่วนภูมิภาค ๗๔ จังหวัด (ยกเว้น กรุงเทพมหานคร จังหวัดนนทบุรี และจังหวัดสมุทรปราการ) โดยทีมงานที่มีความเชี่ยวชาญครอบคลุมธุรกิจเกี่ยวเนื่องด้านไฟฟ้าอย่างครบวงจร โดยเฉพาะธุรกิจบริการเกี่ยวกับการออกแบบติดตั้งระบบผลิตไฟฟ้าพลังงานแสงอาทิตย์ ทางกรไฟฟ้าส่วนภูมิภาคมีการให้บริการแก่ผู้ใช้ไฟ ๒ รูปแบบ ได้แก่ รูปแบบที่ ๑ ผู้ใช้ไฟลงทุนเองที่เรียกว่า "EPC" ทำให้ได้รับผลประโยชน์จากการลงทุนทั้งหมด และรูปแบบที่ ๒ การไฟฟ้าส่วนภูมิภาคเป็นผู้ลงทุนให้และแบ่งปันผลประโยชน์ที่ได้จากการผลิตไฟฟ้าที่เรียกว่า "ESCO Model" โดยประกันส่วนต่างค่าพลังงาน (Guaranteed Rebate) ซึ่งรูปแบบ ESCO Model ทำให้หน่วยงานที่ใช้บริการได้รับผลประโยชน์จากการใช้พลังงานสะอาด ไม่ต้องจัดหางบประมาณในการดำเนินการและซ่อมบำรุงตลอดอายุสัญญา

กระทรวงมหาดไทยพิจารณาแล้วเห็นว่า เพื่อเป็นทางเลือกให้จังหวัดในการบรรเทาผลกระทบและลดความตึงเครียดจากสถานการณ์ด้านพลังงานจากภาวะความไม่แน่นอนของสถานการณ์สงครามภูมิภาคตะวันออกกลาง จึงขอให้จังหวัดพิจารณาข้อมูลการให้บริการธุรกิจเกี่ยวเนื่องด้านการไฟฟ้าของการไฟฟ้าส่วนภูมิภาค หากจังหวัดหรือหน่วยงานใดมีความประสงค์การให้บริการดังกล่าว ให้สอบถามข้อมูลกับการไฟฟ้าส่วนภูมิภาคโดยตรง โดยมอบหมายให้ นายวรกิตต์ แย้มบุญ ตำแหน่ง ผู้อำนวยการกองบริหารการขายลูกค้าธุรกิจระดับประเทศ เป็นผู้ประสานงาน โทรศัพท์ ๐ ๒๐๐๙ ๖๔๙๐ และ ๐๙ ๙๓๕๒ ๕๙๗๘ หรือทางไปรษณีย์ อีเล็กทรอนิกส์ sales@pea.co.th รายละเอียดตามสิ่งที่ส่งมาด้วย และสามารถดาวน์โหลดสิ่งที่ส่งมาด้วยได้ทาง QR Code ที่ปรากฏท้ายหนังสือฉบับนี้

จึงเรียนมาเพื่อพิจารณาดำเนินการ

ขอแสดงความนับถือ

(นายอรรชัช สุัมพันธ์รัตน์)

ปลัดกระทรวงมหาดไทย

ผู้อำนวยการศูนย์บริหารและติดตามสถานการณ์การสู้รบ  
ในภูมิภาคตะวันออกกลางของกระทรวงมหาดไทย



สิ่งที่ส่งมาด้วย

สำนักงานปลัดกระทรวง

ศูนย์บริหารและติดตามสถานการณ์การสู้รบฯ (สนผ.)

โทรศัพท์/โทรสาร. ๐ ๒๒๒๒ ๗๘๔๓

ศาลากลางจังหวัดนครราชสีมา
รับเลขที่..... 10605
วันที่..... 05 พ.ค. 2569
เวลา..... 10:07 น.

ศบค.มท.

กระทรวงมหาดไทย
สำนักงานจังหวัดนครราชสีมา
ถนนรัชฎางค์ พหลโยธิน ๑๒๒๐๐
รับเลขที่..... 4974
วันที่..... 05 พ.ค. 2569

สำนักงานจังหวัดนครราชสีมา
กลุ่มงานยุทธศาสตร์และข้อมูล
จำนวนข้อสอบ..... 414
วันที่..... 6 / 5 / 2569



**การไฟฟ้าส่วนภูมิภาค**  
PROVINCIAL ELECTRICITY AUTHORITY

สบ.ก.มท.  
เลขรับ... 21  
วันที่ 22 เม.ย. ๖๙  
เวลา.....

งานเลขานุการกองกลาง สบ.มท.  
วันที่ 21 เม.ย. 2569  
เลขรับที่ 7139  
เวลา.....

หน่วยงาน การไฟฟ้าส่วนภูมิภาค ฝ่ายบริหารลูกค้าสัมพันธ์ กองบริหารการขายลูกค้าธุรกิจระดับประเทศ  
ที่ มท ๕๓๐๓.๑๐/๕๕๐๕ วันที่ ๑๗ เมษายน ๒๕๖๙

เรื่อง การให้บริการธุรกิจเกี่ยวเนื่องด้านไฟฟ้าของ การไฟฟ้าส่วนภูมิภาค  
เรียน ปลัดกระทรวงมหาดไทย

เนื่องด้วยสถานการณ์ด้านพลังงานในปัจจุบันจากภาวะความไม่แน่นอนของสถานการณ์  
สงครามภูมิภาคตะวันออกกลาง ส่งผลให้ราคาน้ำมันเชื้อเพลิงและค่าไฟฟ้ามีแนวโน้มปรับตัวสูงขึ้น  
อย่างต่อเนื่อง จากสถานการณ์ดังกล่าว ได้ส่งผลกระทบต่อต้นทุนด้านพลังงานอย่างมีนัยสำคัญ

การไฟฟ้าส่วนภูมิภาค (กฟภ.) มีหน้าที่บริการจำหน่ายและธุรกิจที่เกี่ยวข้องเนื่องด้านไฟฟ้า  
แก่ประชาชนในส่วนภูมิภาค ๗๔ จังหวัด (ยกเว้น กรุงเทพฯ นนทบุรี และสมุทรปราการ) โดยทีมงานที่มี  
ความเชี่ยวชาญครอบคลุมธุรกิจเกี่ยวเนื่องด้านไฟฟ้าอย่างครบวงจร โดยเฉพาะธุรกิจบริการเกี่ยวกับ  
การออกแบบติดตั้งระบบผลิตไฟฟ้าพลังงานแสงอาทิตย์ ทาง กฟภ. มีการให้บริการแก่ผู้ใช้ไฟ ๒ รูปแบบ  
ได้แก่ รูปแบบที่ ๑ ผู้ใช้ไฟลงทุนเองที่เรียกว่า "EPC" ทำให้ได้รับผลประโยชน์จากการลงทุนทั้งหมด และรูปแบบ  
ที่ ๒ กฟภ. เป็นผู้ลงทุนให้และแบ่งปันผลประโยชน์ที่ได้จากการผลิตไฟฟ้าที่เรียกว่า "ESCO Model" โดย  
ประกันส่วนต่างค่าพลังงาน (Guaranteed Rebate) ซึ่งรูปแบบ ESCO Model ทำให้หน่วยงานที่ใช้บริการ  
ได้รับผลประโยชน์จากการใช้พลังงานสะอาด ไม่ต้องจัดหางบประมาณในการดำเนินการและซ่อมบำรุง  
ตลอดอายุสัญญา

ในการนี้ กฟภ. จึงขอเสนอการให้บริการธุรกิจเกี่ยวเนื่องด้านไฟฟ้าของ กฟภ. ให้กับ  
กระทรวงมหาดไทย รวมถึงหน่วยงานราชการ และหน่วยงานรัฐวิสาหกิจในสังกัด ทั้งนี้ กฟภ. ได้มอบหมายให้  
นายวรกิตต์ แย้มบุญ ผู้อำนวยการกองบริหารการขายลูกค้าธุรกิจระดับประเทศ โทรศัพท์ ๐-๒๐๐๙-๖๕๙๐,  
๐๙-๙๓๕๒-๕๙๗๘ หรือ E-mail : sales@pea.co.th เป็นผู้ประสานงานในรายละเอียด พร้อมนี้ได้แนบ  
รายละเอียดที่เกี่ยวข้องมาด้วยแล้ว

จึงเรียนมาเพื่อโปรดทราบ และเพื่อพิจารณาต่อไป

(นายมงคล ตรีกิจจานนท์)  
ผู้อำนวยการการไฟฟ้าส่วนภูมิภาค

กองบริหารการขายลูกค้าธุรกิจระดับประเทศ  
โทร. ๐-๒๐๐๙-๖๕๙๖

# FAQ



## 2. โครงการฯ นี้ จัดว่าเป็นการจัดซื้อจัดจ้างหรือไม่

### หนังสือจาก กรมบัญชีกลาง ตอบกลับ การประปาส่วนภูมิภาค

อ้างถึง หนังสือเลขที่ กค (กวจ) 0405.3/33186 ลงวันที่ 2 สิงหาคม 2564

เรื่อง ข้อหาเรื่องการจัดการพลังงานไฟฟ้าด้วยระบบผลิตไฟฟ้าจากพลังงานแสงอาทิตย์ที่ติดตั้งบนหลังคา (Solar Rooftop)

บาท กำหนดระยะเวลาส่งมอบ วัน นับถัดจากวันที่ลงนามในข้อตกลง ซึ่งค่าใช้จ่ายในการลงทุน การดูแลและการบำรุงรักษา ตลอดจนกรรมสิทธิ์ในทรัพย์สินที่ก่อสร้างเป็นของ กฟภ. และ กฟภ. มีหน้าที่หรือถอนออกไปเมื่อสิ้นสุดสัญญา ส่วน กปภ. จะชำระค่าจัดการพลังงานรายเดือนตลอดอายุสัญญาให้กับ กฟภ. โดยคิดคำนวณจากหน่วยไฟจากโซลาร์เซลล์รายเดือน (KWh) คูณด้วยค่าไฟฐาน (บาท/KWh) ลบด้วยส่วนลดเป็นร้อยละ ต่อหนึ่งหน่วยไฟฟ้าแยกตามสถานีผลิตน้ำ ดังนั้น กรณีดังกล่าวจึงเป็นการจ่ายค่าสาธารณูปโภค มิใช่การดำเนินการจัดซื้อจัดจ้างเพื่อให้ได้มาซึ่งพัสดุ ตามบัญชีมาตรา ๔ แห่งพระราชบัญญัติฯ แต่อย่างใด



เอกสารแนทาง  
โครงการจัดการพลังงานฯ

กองบริหารการขายลูกค้าระดับประเทศ ฝ่ายบริหารลูกค้าสัมพันธ์ การไฟฟ้าส่วนภูมิภาค

# FAQ



## 3. การใช้ประโยชน์ในที่ดินของกรมธนารักษ์

### หนังสือจาก กรมธนารักษ์

อ้างถึง หนังสือเลขที่ กค 0312/ว 80 ลงวันที่ 22 สิงหาคม 2568

แนวทางการใช้ประโยชน์ที่ราชพัสดุเพื่อติดตั้งระบบผลิตไฟฟ้าจากพลังงานแสงอาทิตย์

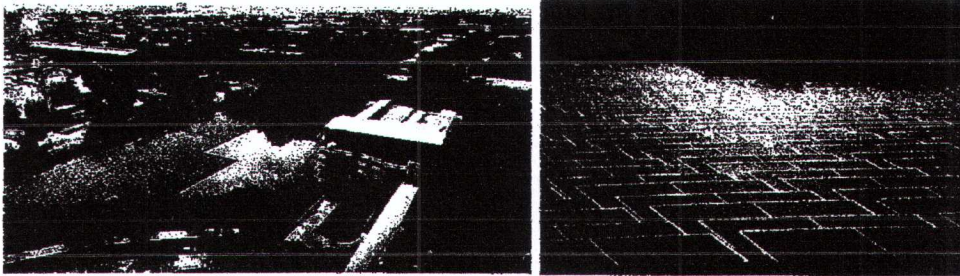
๑.๑ หากเป็นการดำเนินการเพื่อประโยชน์ในทางราชการในการปฏิบัติงานตามหน้าที่และอำนาจของส่วนราชการ โดยการไฟฟ้าฝ่ายจำหน่าย (กฟน. และ กฟภ.) เป็นผู้ดำเนินการและส่วนราชการ/องค์กรปกครองส่วนท้องถิ่น (อปท.) ชำระเงินให้การไฟฟ้าฝ่ายจำหน่ายจากค่าสาธารณูปโภค (ค่าไฟฟ้า) ตามหลักการจ่ายแก่ประเภทจ่ายตามงบประมาณ หรือเป็นการจัดการให้ผู้ให้บริการด้านสาธารณูปโภคตามหนังสือคณะกรรมการวินิจฉัยปัญหาการจัดซื้อจัดจ้างและการบริหารพัสดุภาครัฐ คำนวณที่ กค (กวจ) ๐๔๐๕๒/ว ๒๖๐ ลงวันที่ ๕ มิถุนายน ๒๕๖๑ และ คำนวณที่ กค (กวจ) ๐๔๐๕๒/๔๑๔๑๒ ลงวันที่ ๑๐ พฤศจิกายน ๒๕๖๖ โดยที่ไม่มีไฟฟ้าส่วนเกินหรือมีกระแสไฟฟ้าไหลกลับระบบจำหน่ายไฟฟ้า (On : Grid) เพื่อจำหน่ายให้แก่บุคคลภายนอก และไม่มีลักษณะเป็นการนำที่ราชพัสดุไปใช้ประโยชน์ในทางที่เกิตรายได้ การดำเนินการดังกล่าวถือเป็นการใช้ประโยชน์ที่ราชพัสดุเพื่อประโยชน์ในทางราชการตามกฎหมายการใช้ที่ราชพัสดุ พ.ศ.๒๕๖๓ ที่ส่วนราชการ/อปท. สามารถดำเนินการได้ตามเงื่อนไขดังกล่าว โดยไม่ต้องขออนุญาตต่อกรมธนารักษ์ โดยจะต้องกำหนดเงื่อนไขให้การไฟฟ้าฝ่ายจำหน่ายหรือผู้ให้บริการ



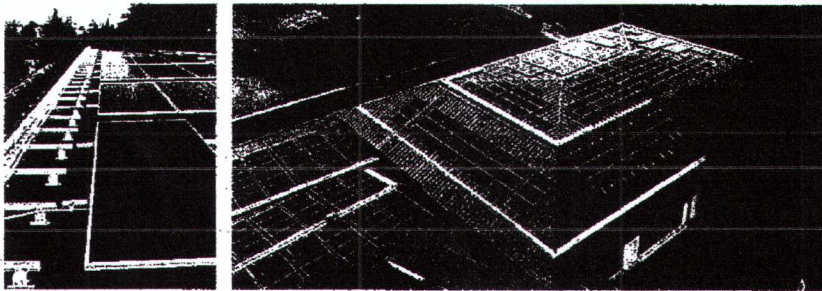
เอกสารแนทาง  
โครงการจัดการพลังงานฯ

กองบริหารการขายลูกค้าระดับประเทศ ฝ่ายบริหารลูกค้าสัมพันธ์ การไฟฟ้าส่วนภูมิภาค

## งานติดตั้งระบบผลิตไฟฟ้าพลังงานแสงอาทิตย์ รูปแบบ ESCO Model



กองทัพอากาศ  
(990 kWp)



ภาคเอกชน  
(194 kWp)

กองบริหารการขายลูกค้าระดับประเทศ ฝ่ายบริหารลูกค้าสัมพันธ์ กรฟไฟฟ้าส่วนภูมิภาค

## FAQ



### 1. ค่าจัดการพลังงาน ต้องชำระด้วยงบประมาณส่วนใด

หนังสือจาก สำนักงานงบประมาณ ตอบกลับ สำนักงานปลัดกระทรวงกลาโหม

อ้างถึง หนังสือเลขที่ us 0716/2166 ลงวันที่ 22 ธันวาคม 2564

เรื่อง ขอรื้อหรือแนวทางการดำเนินโครงการบริหารจัดการพลังงานร่วมกับการไฟฟ้าส่วนภูมิภาค

สำนักงานประมาณพิจารณาแล้วขอเรียนว่า ค่าจัดการพลังงานตามที่สำนักงานปลัดกระทรวงกลาโหม โดยกรมการพลังงานทหาร ศูนย์การอุตสาหกรรมป้องกันประเทศและพลังงานทหารขอหารือ นั้น เป็นค่าใช้จ่ายที่เกิดขึ้นจากการเข้าร่วมโครงการบริหารจัดการพลังงาน งานติดตั้งระบบผลิตไฟฟ้าพลังงานแสงอาทิตย์ที่ติดตั้งบนหลังคา (Solar Rooftop) มีลักษณะเป็นค่าใช้จ่ายที่เกิดจากการใช้พลังงานไฟฟ้าจากระบบการผลิตไฟฟ้าจากพลังงานแสงอาทิตย์ (Solar Rooftop) ที่ติดตั้งเพิ่มเติมและมีมิเตอร์ไฟฟ้าแยกต่างหากจากมิเตอร์ไฟฟ้าปกติ ซึ่งการไฟฟ้าส่วนภูมิภาคเป็นผู้รับผิดชอบค่าใช้จ่ายในการติดตั้งอุปกรณ์และการบำรุงรักษาตลอดระยะเวลาโครงการ โดยการไฟฟ้าส่วนภูมิภาคจะเรียกเก็บค่าจัดการพลังงานเป็นรายเดือนเช่นเดียวกับค่าไฟฟ้าปกติ ค่าใช้จ่ายดังกล่าว จึงถือเป็นค่าสาธารณูปโภค จึงเห็นสมควรให้เบิกจ่ายในงบดำเนินงาน ค่าสาธารณูปโภค (รายการค่าไฟฟ้า)

กองบริหารการขายลูกค้าระดับประเทศ ฝ่ายบริหารลูกค้าสัมพันธ์ กรฟไฟฟ้าส่วนภูมิภาค



เอกสารแนวทาง  
โครงการจัดการพลังงานฯ

## หน่วยงานที่ลงนามสัญญา (ESCO Model) กับ กฟผ. แล้ว

### โรงพยาบาล

1. สถานีบำบัดรักษาและฟื้นฟูผู้ติดยาเสพติดแห่งชาติบรมราชชนนี
2. โรงพยาบาลรัฐบุรุษรักษามอนแก่น
3. โรงพยาบาลลำปาง
4. กรมวิทยาศาสตร์การแพทย์ (นนทบุรี)

### สาธารณูปโภค

1. การประปาส่วนภูมิภาค
2. บริษัท ปตท.น้ำมันและการค้าปลีก จำกัด (มหาชน) สาขาลองหลอง

### เอกชน

1. สนามกอล์ฟ ฟลอรา วิลลิส กอล์ฟ แอนด์ คันทรี คลับ
2. บริษัท เหล็กสยามยามาโตะ จำกัด
3. บริษัท สมศักดิ์เทलग 1983 จำกัด

### หน่วยงานราชการอื่นๆ

1. สำนักงานองค์การส่งเสริมกิจการโคนมแห่งประเทศไทย - ภาคตะวันออกเฉียงเหนือ, ภาคใต้, ภาคเหนือตอนล่าง, ภาคกลาง
2. กรมราชทัณฑ์
3. องค์การพิพิธภัณฑ์วิทยาศาสตร์แห่งชาติ
4. สวนสัตว์นครราชสีมา
5. กรมประมง



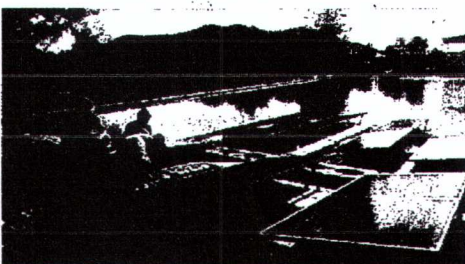
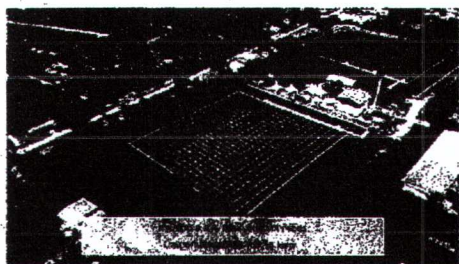
กองบริหารการขายลูกค้าระดับประเทศ ฝ่ายบริหารลูกค้าสัมพันธ์ การไฟฟ้าส่วนภูมิภาค

กันยายน 2567

## งานติดตั้งระบบผลิตไฟฟ้าพลังงานแสงอาทิตย์ รูปแบบ ESCO Model



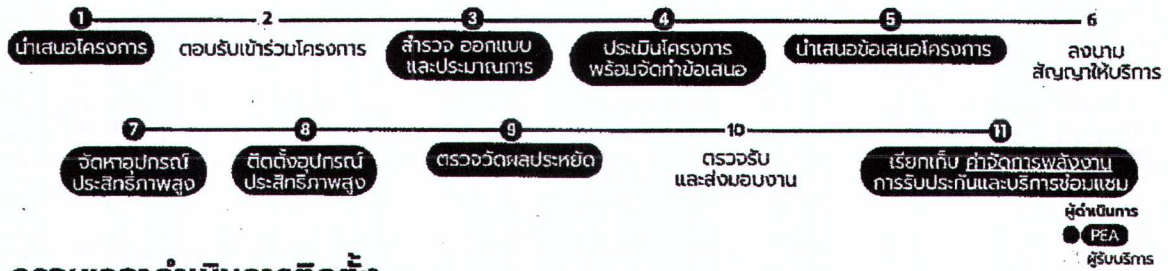
มหาวิทยาลัยพะเยา  
(2,997 MWp)



อ.ส.ด. ภาคใต้  
จ.ประจวบคีรีขันธ์  
(737 kWp)

กองบริหารการขายลูกค้าระดับประเทศ ฝ่ายบริหารลูกค้าสัมพันธ์ การไฟฟ้าส่วนภูมิภาค

## ขั้นตอนการให้บริการ



## กรอบเวลาดำเนินการติดตั้ง

ขนาดกำลังผลิตติดตั้ง	< 1 MWp	1 MWp	2 MWp	> 3 MWp
Solar Rooftop		★	★	★
Solar Carport	270 วัน	360 วัน		
Floating Solar ★		★		
Solar Farm ★	360 วัน		540 วัน	

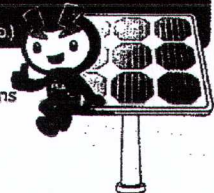
1 MWp = 1,000 kWp

### หน่วยงานที่ต้องขออนุญาต

หน่วยงานราชการส่วนท้องถิ่น เช่น สำนักงานเทศบาล, อบต. สำนักงานคณะกรรมการกำกับกิจการพลังงาน (กกพ.) กรมพัฒนาพลังงานทดแทนและอนุรักษ์พลังงาน (พพ.) การไฟฟ้าส่วนภูมิภาค (PEA) กรมโรงงานอุตสาหกรรม (กรอ.)

★ ต้องขออนุญาต ใบอนุญาตประกอบกิจการ โรงงาน (รจ.4)

★ ต้องจัดทำ CoP (Code of Practice)



## หน่วยงานที่ลงนามสัญญา (ESCO Model) กับ กฟผ. แล้ว

### การศึกษา

- มหาวิทยาลัยพะเยา
- มหาวิทยาลัยเทคโนโลยีราชมงคล
  - วิทยาเขตสกลนคร, ขอนแก่น, สุวรรณภูมิ, รัชมังคลาธิเบศร์
- มหาวิทยาลัยราชภัฏเทพสตรี
- โรงเรียนเพชรวิทยาคาร
- วิทยาลัยเทคนิค
  - เลย์, ลำปาง, อุตรดิตถ์, พัทลุง, ขอนแก่น, ดอนเมือง, พิษณุโลก, ราชบุรี, มหาสารคาม
- วิทยาลัยอาชีวศึกษา
  - นครราชสีมา, พิษณุโลก, นครปฐม
- องค์การพิพิธภัณฑ์วิทยาศาสตร์แห่งชาติ
- มหาวิทยาลัยทักษิณ
- มหาวิทยาลัยราชภัฏวไลยอลงกรณ์
- มหาวิทยาลัยเกษตรศาสตร์ วิทยาเขตกำแพงแสน
- มหาวิทยาลัยราชภัฏบุรีรัมย์

### 4 เหล่าทัพ

- กองทัพอากาศ
  - กรุงเทพมหานคร
- กองทัพบก
  - กรุงเทพมหานคร, นครสวรรค์, ประจวบคีรีขันธ์, พิษณุโลก, กาญจนบุรี
- กองทัพเรือ

### การขนส่ง

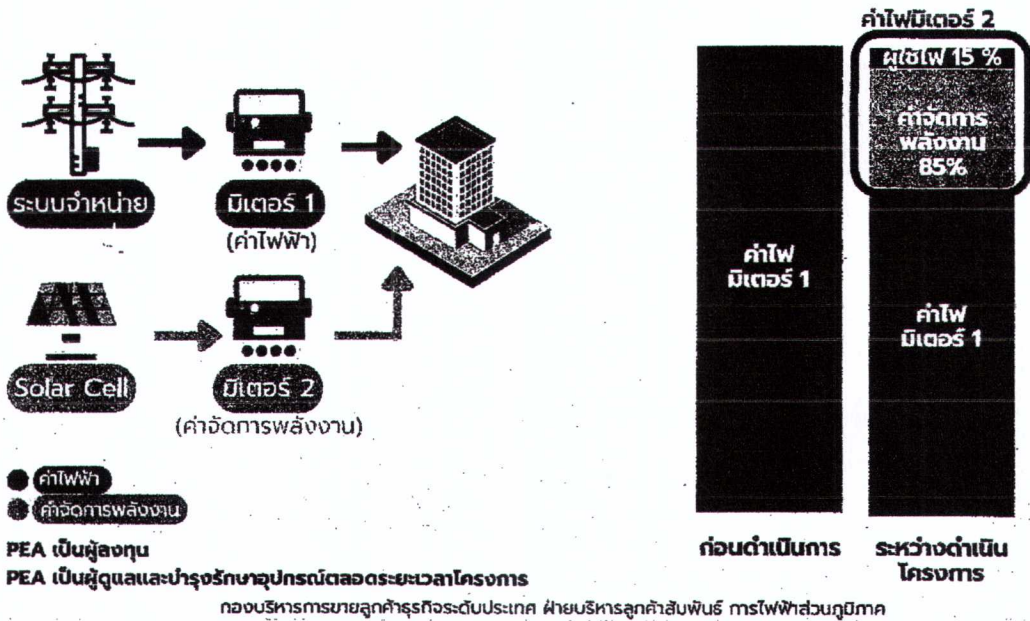
- สถานีกลางกรุงเทพอภิวัฒน์
- สถานีการบินไทย

### การปกครองท้องถิ่น

- องค์การบริหารส่วนจังหวัดบึงกาฬ
- องค์การบริหารส่วนจังหวัดชัยภูมิ
- เทศบาลนครขอนแก่น



# ESCO MODEL



## โครงสร้างค่าไฟฟ้า



### การคำนวณค่าไฟฟ้าปกติ

ค่าไฟฟ้าฐาน*				
Peak (บาท/หน่วย)	Off-Peak (บาท/หน่วย)	ค่าความต้องการพลังไฟฟ้า (บาท/kWp)	ค่าบริการ (บาท)	ค่า FT*** (บาท/หน่วย)
4.1839	2.6037	132.93	312.24	0.2405

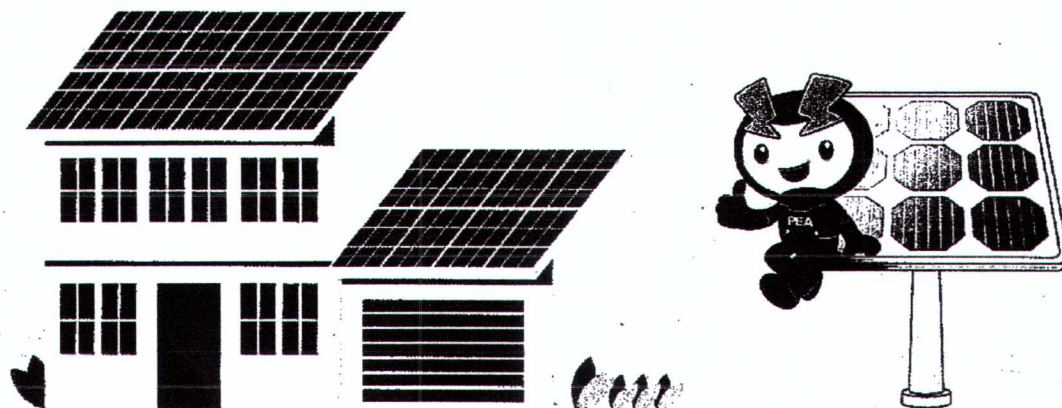
### การคำนวณค่าจัดการพลังงาน

ค่าไฟฟ้าฐาน**				
Peak (บาท/หน่วย)	Off-Peak (บาท/หน่วย)	ค่าความต้องการพลังไฟฟ้า (บาท/kWp)	ค่าบริการ (บาท)	ค่า FT*** (บาท/หน่วย)
3.5563	2.2131	✗	✗	✗

**PEA เป็นผู้ลงทุน**  
**PEA เป็นผู้ดูแลและบำรุงรักษาอุปกรณ์ตลอดระยะเวลาโครงการ**

\*ค่าไฟฟ้าประเภท 4.2.2 / \*\*ส่วนลดจากค่าไฟฟ้าฐาน 15% / \*\*\*FT เหลือปี 2568  
กองบริหารการบายลูกค้าระดับประเทศ ฝ่ายบริหารลูกค้าสัมพันธ์ การไฟฟ้าส่วนภูมิภาค

## โครงการจัดการพลังงานไฟฟ้าจากระบบผลิตไฟฟ้าพลังงานแสงอาทิตย์



กองบริหารการขายลูกค้าธุรกิจระดับประเทศ ฝ่ายบริหารลูกค้าสัมพันธ์  
การไฟฟ้าส่วนภูมิภาค โทร 0-2009-6496

### รูปแบบการให้บริการ

#### EPC

(Engineering Procurement  
and Construction)

ลูกค้าลงทุนเอง

##### ข้อดี

- ได้รับผลประหยัด 100%
- สัญญาระยะสั้น
- ระยะเวลาการคืนทุนเร็ว

##### ข้อจำกัด

- ต้องจัดหางบประมาณจัดซื้อจัดจ้างเอง
- ต้องจัดเตรียมงบประมาณและบุคลากรสำหรับดูแล และบำรุงรักษาเอง

#### ESCO MODEL

(Guaranteed Rebate)

ประกันส่วนต่างค่าพลังงาน

##### ข้อดี

- ไม่ต้องหางบประมาณลงทุน
- ลดภาระการดูแล และบำรุงรักษา
- ได้รับผลประหยัดไม่น้อยกว่า 15%
- เป็นความร่วมมือระหว่างภาครัฐ

##### ข้อจำกัด

- สัญญาระยะยาว (20 ปี)

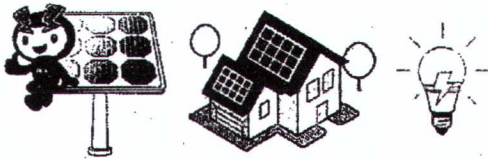
กองบริหารการขายลูกค้าธุรกิจระดับประเทศ ฝ่ายบริหารลูกค้าสัมพันธ์ การไฟฟ้าส่วนภูมิภาค

# 7 ธุรกิจเกี่ยวเนื่อง



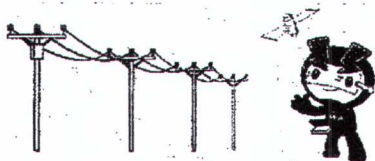
## 5 ธุรกิจการจัดการพลังงาน

- จัดการพลังงานไฟฟ้าจากระบบผลิตไฟฟ้าพลังงานแสงอาทิตย์
- จัดการพลังงานไฟฟ้าด้วยอุปกรณ์ประหยัดพลังงานรูปแบบต่างๆ



## 6 ธุรกิจบริหารจัดการสินทรัพย์

- บริการให้ใช้เสาไฟฟ้า, เสาใยแก้วนำแสง
- บริการให้เช่าอสังหาริมทรัพย์



กองบริหารการขายลูกค้าธุรกิจระดับประเทศ ฝ่ายบริหารลูกค้าสัมพันธ์ การไฟฟ้าส่วนภูมิภาค

## 7 ธุรกิจใหม่

### PEA Volta

- ออกแบบและติดตั้ง EV Charging Station
- บริการ Digital Platform บริหารจัดการการอัดประจุไฟฟ้า (PEA Volta Platform)

### Carbon Form

- ประเมินการปล่อยก๊าซเรือนกระจกภายในองค์กร

### REC

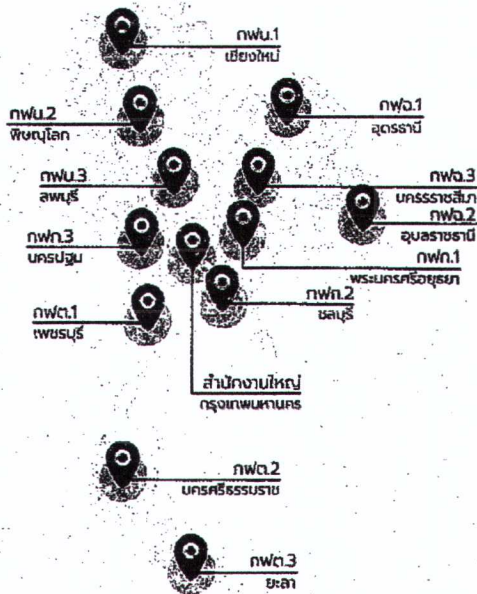
- จัดหาใบรับรองเครดิตการผลิตพลังงานหมุนเวียน

### Pupaplug / Pupapump

- จัดหาเด้ารับสำหรับชาร์จรถยนต์ไฟฟ้า



# ข้อมูลสำคัญของ PEA

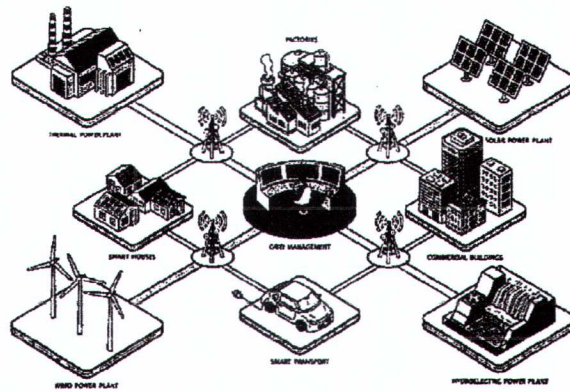


กองบริหารการขายลูกค้าธุรกิจระดับประเทศ ฝ่ายบริหารลูกค้าสัมพันธ์ การไฟฟ้าส่วนภูมิภาค

พื้นที่จ่ายไฟฟ้า  
**74 จังหวัด**  
แบ่งเป็น  
**12 เขตพื้นที่**



ข้อมูลระบบไฟฟ้า		
ความยาวสายส่ง	15,637	กม.
ความยาวระบบจำหน่าย	886,326	กม.
สถานีไฟฟ้า	730	สถานี
จำนวนผู้ใช้ไฟฟ้า	21.88	ล้านราย
จำนวนพนักงาน	28,260	คน
จำนวนสำนักงานการไฟฟ้า	948	แห่ง
พลังงานไฟฟ้าสูงสุด	22,173.80	เมกะวัตต์



**กองบริหารการขายลูกค้าธุรกิจระดับประเทศ  
ฝ่ายบริหารลูกค้าสัมพันธ์  
การไฟฟ้าส่วนภูมิภาค  
PROVINCIAL ELECTRICITY AUTHORITY**

## 7 ธุรกิจเกี่ยวเนื่อง

1

**ธุรกิจก่อสร้างและติดตั้งระบบไฟฟ้า**

- บริการก่อสร้างให้ผู้ใช้ไฟ
- บริการเชื่อมต่อโครงข่ายระบบไฟฟ้า
- บริการติดตั้งอุปกรณ์สื่อสาร



2

**ธุรกิจซ่อมแซมและบำรุงรักษาระบบไฟฟ้า**

- ตรวจสอบและบำรุงรักษาระบบไฟฟ้าแบบครบวงจร
- บำรุงรักษาสถานีไฟฟ้าและระบบไฟฟ้าแรงดัน 115/22 kV
- แก้ไขและบำรุงรักษาระบบแรงสูงโดยไปดับไฟ (Hotline)
- ตรวจสอบจุดร้อนด้วยกล้องอินฟราเรด



กองบริหารการขายลูกค้าธุรกิจระดับประเทศ ฝ่ายบริหารลูกค้าสัมพันธ์ การไฟฟ้าส่วนภูมิภาค

3

**ธุรกิจการบริการความเชี่ยวชาญ**

- บริการฝึกอบรม
- บริการทดสอบอุปกรณ์ไฟฟ้า

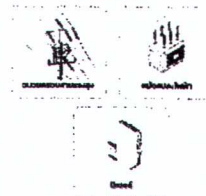
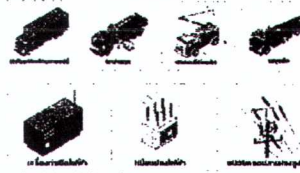


4

**ธุรกิจการจัดหาและให้เช่าอุปกรณ์ไฟฟ้า**

ให้เช่า

จัดหา



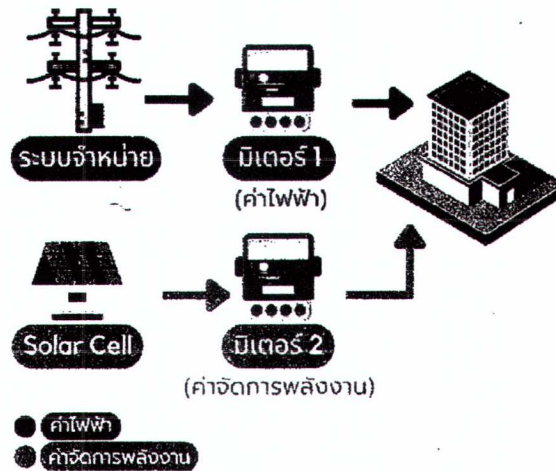
ทั้งนี้ นอกจากผลประหยัดพลังงานไฟฟ้าที่เกิดขึ้นแล้ว การดำเนินการในครั้งนี่ยังเป็นการเพิ่มมูลค่า (Value Added) ให้แก่หน่วยงานที่ร่วมโครงการ และสังคมโดยรวม ดังนี้

1. เพื่อลดค่าใช้จ่ายด้านพลังงานในหน่วยงานของผู้รับบริการ โดยการติดตั้งระบบผลิตไฟฟ้าพลังงานแสงอาทิตย์แบบผลิตใช้เอง
2. เพื่อสนับสนุนการใช้พลังงานทดแทนหรือพลังงานสะอาดที่เป็นมิตรกับสิ่งแวดล้อม
3. เพื่อสนับสนุนการอนุรักษ์พลังงานในอาคารควบคุมภาครัฐ ตามแผนอนุรักษ์พลังงาน พ.ศ. 2561 - 2580
4. เพื่อเป็นภาพลักษณ์และแบบอย่างที่ดีต่อหน่วยงานราชการ เอกชน ในการลดค่าใช้จ่ายด้านพลังงานอย่างเป็นรูปธรรม
5. เพื่อยืนยันความมุ่งมั่นด้านสิ่งแวดล้อม ลดการปล่อยมลพิษและมีความเป็นกลางทางคาร์บอน (Carbon Neutrality)

## โครงการจัดการพลังงานไฟฟ้าจากระบบผลิตไฟฟ้าพลังงานแสงอาทิตย์

การไฟฟ้าส่วนภูมิภาค (PEA) จะเป็นผู้เข้าไปดำเนินการจัดการพลังงานแบบครบวงจร โดยดำเนินการตรวจสอบและวิเคราะห์การใช้พลังงาน สำรวจ ออกแบบ จัดหาพร้อมติดตั้งระบบผลิตไฟฟ้าจากพลังงานแสงอาทิตย์ในรูปแบบ On Grid ทั้งหมดและดำเนินการจัดเตรียมเอกสารเพื่อยื่นขออนุญาต รวมถึงการบริการดูแลบำรุงรักษาอุปกรณ์ตลอดระยะเวลาโครงการ โดยผู้รับบริการไม่ต้องจัดหางบประมาณใดในการดำเนินการดังกล่าว

ภายหลังการดำเนินการติดตั้งอุปกรณ์แล้วเสร็จ PEA จะเรียกเก็บค่าบริการที่เรียกว่า “ค่าจัดการพลังงาน” เป็นงวดรายเดือน จากพลังงานไฟฟ้าที่ระบบผลิตไฟฟ้าจากพลังงานแสงอาทิตย์ผลิตได้ (มิเตอร์ 2) โดยการประหยัดพลังงานในรูปแบบ ESCO (Guaranteed Rebate) ซึ่งมีราคาลดลงจากอัตราค่าไฟฟ้า ไม่มีการคิดค่า Ft และไม่คิดค่าบริการเพิ่มเติม โดยค่าจัดการพลังงาน มีลักษณะเป็นค่าสาธารณูปโภค (ค่าไฟฟ้า)



### รูปแบบการประกันส่วนต่างค่าพลังงาน (Guaranteed Rebate)

