



การประชุมเชิงปฏิบัติการ ครั้งที่ 1 และครั้งที่ 2 และการประชุมกลุ่มย่อยระดับกลุ่มจังหวัด

การวางแผนนโยบายระดับภาค ภาคใต้

(กลุ่มจังหวัดภาคใต้ชายแดน : ปัตตานี นราธิวาส และยะลา)

"แนวนโยบาย ทิศทางการพัฒนา และภาพอนาคตของภาคใต้"



จุดหมายปลายทาง
การท่องเที่ยวทางทะเล
ระดับนานาชาติ



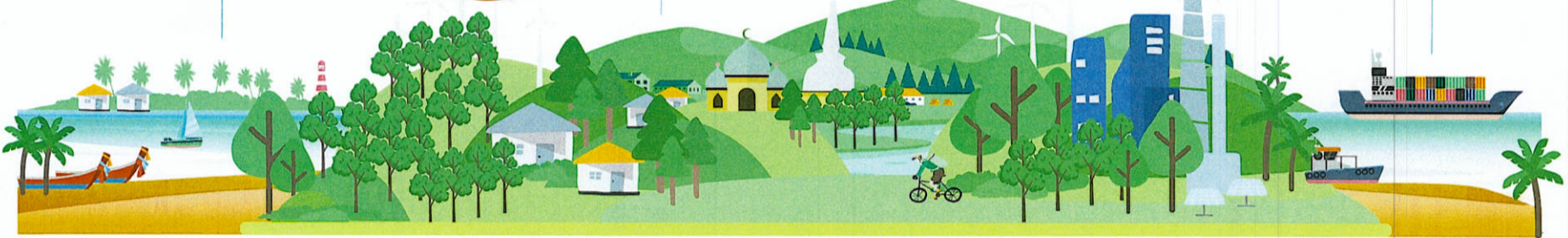
พื้นที่สังคมพหุวัฒนธรรม
ที่มีเอกลักษณ์



ฐานการผลิตและแปรรูปสินค้าเกษตร
เพื่อการส่งออกที่สำคัญ
(ไม้ยางพารา อาหารทะเล ฯลฯ)



เขตเศรษฐกิจพิเศษและ
การค้าและการขนส่ง
เชื่อมโยงกับกลุ่ม BIMSTEC
IMT-GT GMS



SCAN QR CODE

ลงทะเบียน

www.thaiwebinar.info/southern.border

ขอเชิญท่านร่วมเป็นหนึ่งในผู้กำหนดอนาคตของภาคใต้

กลุ่มจังหวัดภาคใต้ชายแดน : ปัตตานี นราธิวาส ยะลา



ประชุมรูปแบบออนไลน์
Zoom WEBINAR

วันพุธที่ 30 มิถุนายน 2564

เวลา 08.30 - 16.30 น.

www.southern-regionalplan.com หรือ Facebook Fanpage : การวางแผนภาคใต้

การประชุมเชิงปฏิบัติการ ครั้งที่ 1

และการประชุมกลุ่มย่อยระดับกลุ่มจังหวัด

เวลา 08.30 - 12.00 น.

- 08.30 น. เข้าสู่ระบบการประชุมรูปแบบออนไลน์
- 09.00 น. เปิดการประชุม โดยที่ปรึกษาด้านการผังเมือง กรมโยธาธิการและผังเมือง
- 09.15 น. นำเสนอข้อมูล โดย ผู้เชี่ยวชาญของบริษัทที่ปรึกษา
- 09.45 น. เปิดเวทีแลกเปลี่ยน ระดมความคิดเห็น และตอบข้อซักถาม
- 10.30 น. ระดมความคิดเห็นเกี่ยวกับ ศักยภาพ ปัญหา โอกาส และทิศทางการพัฒนาภาค รายประเด็น
 - (1) ด้านกายภาพ ทรัพยากรธรรมชาติ และการใช้ประโยชน์ที่ดิน
 - (2) ด้านคมนาคมขนส่งและโครงสร้างพื้นฐาน
 - (3) ด้านเศรษฐกิจ การท่องเที่ยว และศิลปวัฒนธรรม

การประชุมเชิงปฏิบัติการ ครั้งที่ 2

และการประชุมกลุ่มย่อยระดับกลุ่มจังหวัด

เวลา 13.00 - 16.30 น.

- 13.00 น. นำเสนอข้อมูล โดย ผู้เชี่ยวชาญของบริษัทที่ปรึกษา
- 13.30 น. เปิดเวทีแลกเปลี่ยน ระดมความคิดเห็น และตอบข้อซักถาม
- 14.30 น. ระดมความคิดเห็นเกี่ยวกับ การกำหนดร่างวิสัยทัศน์ และกรอบนโยบายการใช้พื้นที่ รายประเด็น
 - (1) ด้านกายภาพ ทรัพยากรธรรมชาติ และการใช้ประโยชน์ที่ดิน
 - (2) ด้านคมนาคมขนส่งและโครงสร้างพื้นฐาน
 - (3) ด้านเศรษฐกิจ การท่องเที่ยว และศิลปวัฒนธรรม
- 16.00 น. สรุปการประชุม

ช่องทางแสดงความคิดเห็น

- www.office.dpt.go.th/nrp/ และ www.southern-regionalplan.com
- การวางแผนภาคใต้
- สำนักผังประเทศและผังภาค กรมโยธาธิการและผังเมือง
224 ถนนพระราม 9 แขวงห้วยขวาง เขตห้วยขวาง กทม. 10320
- โทร 0 2201 8321 หรือ 0 2201 8339

สอบถามรายละเอียดเพิ่มเติม

- นายสกลธร อยู่ยี่ด และนางสาวสิริภัทร พะยัฒติ
- บริษัท ฟิสูท เทคโนโลยี จำกัด ร่วมกับ บริษัท ซีทีเค โซลูชันส์ จำกัด
388/53 หมู่บ้าน บิช แกลเลอรี ถ.นวลจันทร์ แขวงนวลจันทร์ เขตบึงกุ่ม กทม. 10230
- โทร 0 2136 7159 ต่อ 302 หรือ 303, 085 120 8383
- southern.region62@gmail.com

LINE Openchat
เพื่อรับทราบข้อมูลเพิ่มเติม



การวางแผนนโยบายระดับภาค ภาคใต้ ตามพระราชบัญญัติการผังเมือง พ.ศ. 2562

กรมโยธาธิการและผังเมือง
กระทรวงมหาดไทย



มาตรา 6 บทบัญญัติแห่งพระราชบัญญัตินี้มุ่งหมายเพื่อกำหนดรูปแบบการวางและจัดทำผังเมืองทุกระดับ พร้อมทั้งบริหารจัดการผังเมืองให้มีรูปแบบการดำเนินการและการบริหารจัดการที่เหมาะสม สอดคล้องกับแนวนโยบายแห่งรัฐ ยุทธศาสตร์ชาติ แผนพัฒนาเศรษฐกิจและสังคมแห่งชาติ แผนและขั้นตอนการดำเนินการปฏิรูปประเทศ สภาพเศรษฐกิจและสังคม รวมทั้งทรัพยากรธรรมชาติและสิ่งแวดล้อม โดยการวางกรอบนโยบายด้านการพัฒนาพื้นที่และการใช้ประโยชน์ที่ดินระดับประเทศ ระดับภาค ระดับจังหวัด ระดับเมือง และระดับชุมชน ตลอดจนกระจายอำนาจในการวางและจัดทำผังเมืองให้แก่องค์กรปกครองส่วนท้องถิ่น โดยคำนึงถึงความสามารถในการรองรับการเปลี่ยนแปลงหรือการพัฒนาของพื้นที่

มาตรา 8 ได้แบ่งระบบการวางผังเมืองของประเทศไทย แบ่งเป็น 2 กลุ่ม 5 ประเภท

กลุ่ม 1 ผังนโยบายการใช้ประโยชน์พื้นที่ กำหนดกรอบนโยบายและยุทธศาสตร์ของการพัฒนาประเทศในด้านการใช้พื้นที่เพื่อให้หน่วยงานของรัฐดำเนินการ



กลุ่ม 2 ผังกำหนดการใช้ประโยชน์ที่ดิน กำหนดกรอบแนวทางและแผนงานการใช้ประโยชน์ที่ดินในพื้นที่หนึ่งพื้นที่ใดเพื่อการพัฒนาเมืองและการดำรงรักษาเมือง



หลักการและความสำคัญ

ภาคใต้ เป็นฐานเศรษฐกิจหลักของกลุ่มประเทศ IMT-GT ด้านการค้า การบริการ และการขนส่งทางทะเล เป็นเมืองท่องเที่ยวพักผ่อนตากอากาศระดับโลก ฐานการผลิตและแปรรูปยางพาราและปาล์มน้ำมัน การผลิตสินค้าและอาหารฮาลาล จึงเป็นโอกาสท้าทายในการเพิ่มขีดความสามารถในการแข่งขัน การวางแผนนโยบายระดับภาค เป็นการวางผังนโยบายการใช้พื้นที่โดยรวมของภาคในอนาคต เพื่อขึ้นการพัฒนาพื้นที่ให้กับกลุ่มจังหวัด จังหวัด เมือง และชุมชน ในด้านการใช้ประโยชน์ที่ดิน การตั้งถิ่นฐานและระบบชุมชน การคมนาคมขนส่ง สาธารณูปโภค สาธารณูปการ และการบริการสาธารณะควบคู่กับการอนุรักษ์ทรัพยากรธรรมชาติสิ่งแวดล้อม และศิลปวัฒนธรรม ให้มีความเหมาะสมและสอดคล้องกับศักยภาพของพื้นที่พร้อมถ่ายโอนนโยบายจากผังสู่การพัฒนาพื้นที่ภาคอย่างเป็นระบบ

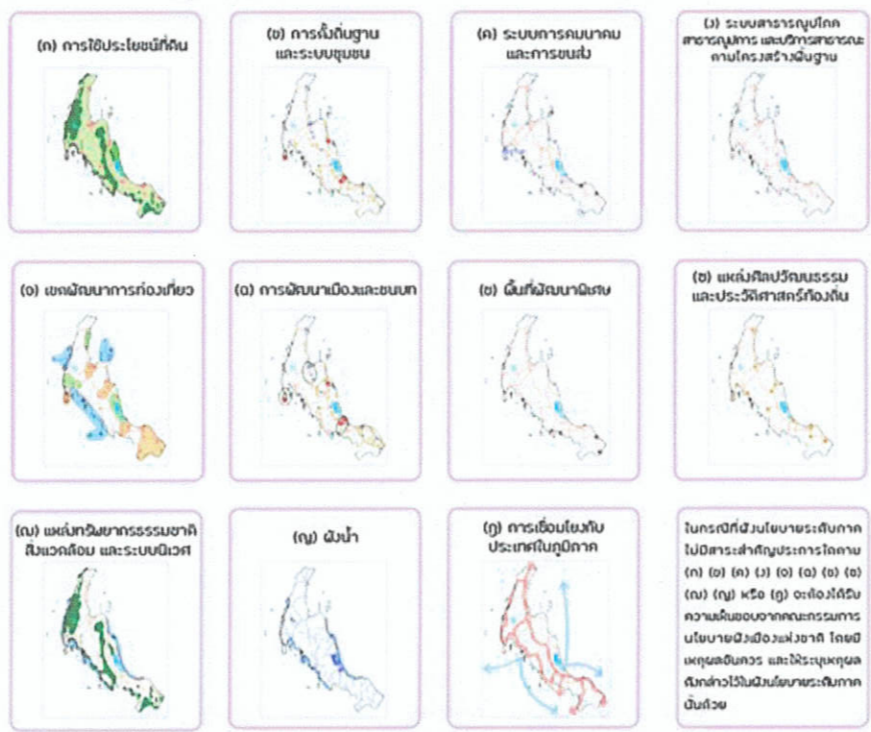
วัตถุประสงค์

1. วางผังนโยบายระดับภาคให้เหมาะสมกับสถานการณ์และบริบทการเปลี่ยนแปลงด้านต่างๆ และสอดคล้องกับแนวนโยบายแห่งรัฐ
2. จัดทำผังนโยบายระดับภาค เพื่อใช้เป็นกรอบแนวทางการพัฒนา และดำรงรักษาพื้นที่ในด้านการใช้ประโยชน์ที่ดิน การพัฒนาเมืองและระบบเมือง การคมนาคมขนส่ง สาธารณูปโภค สาธารณูปการและอื่นๆ ที่เหมาะสมให้กับกลุ่มจังหวัด จังหวัด และเมือง รวมถึงหน่วยงานที่เกี่ยวข้อง

กรมโยธาธิการและผังเมือง วางและจัดทำผังนโยบายระดับภาคเพื่อใช้เป็นแนวทางในการพัฒนาและดำรงรักษาพื้นที่ที่มีขอบเขตเกินหนึ่งจังหวัด ในด้านต่างๆ เสนอต่อคณะกรรมการนโยบายการผังเมืองแห่งชาติ เพื่อพิจารณาให้ความเห็นชอบและประกาศในราชกิจจานุเบกษา

องค์ประกอบผัง

- (1) วัตถุประสงค์ในการวางและจัดทำผังนโยบายระดับภาค
- (2) แผนที่แสดงเขตผังนโยบายระดับภาค
- (3) แผนผังที่ทำขึ้นเป็นฉบับเดียวหรือหลายฉบับ โดยมีสาระสำคัญ ดังต่อไปนี้

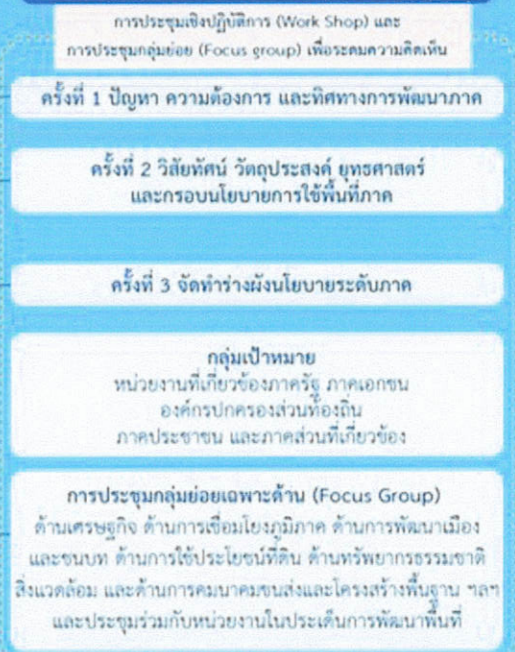
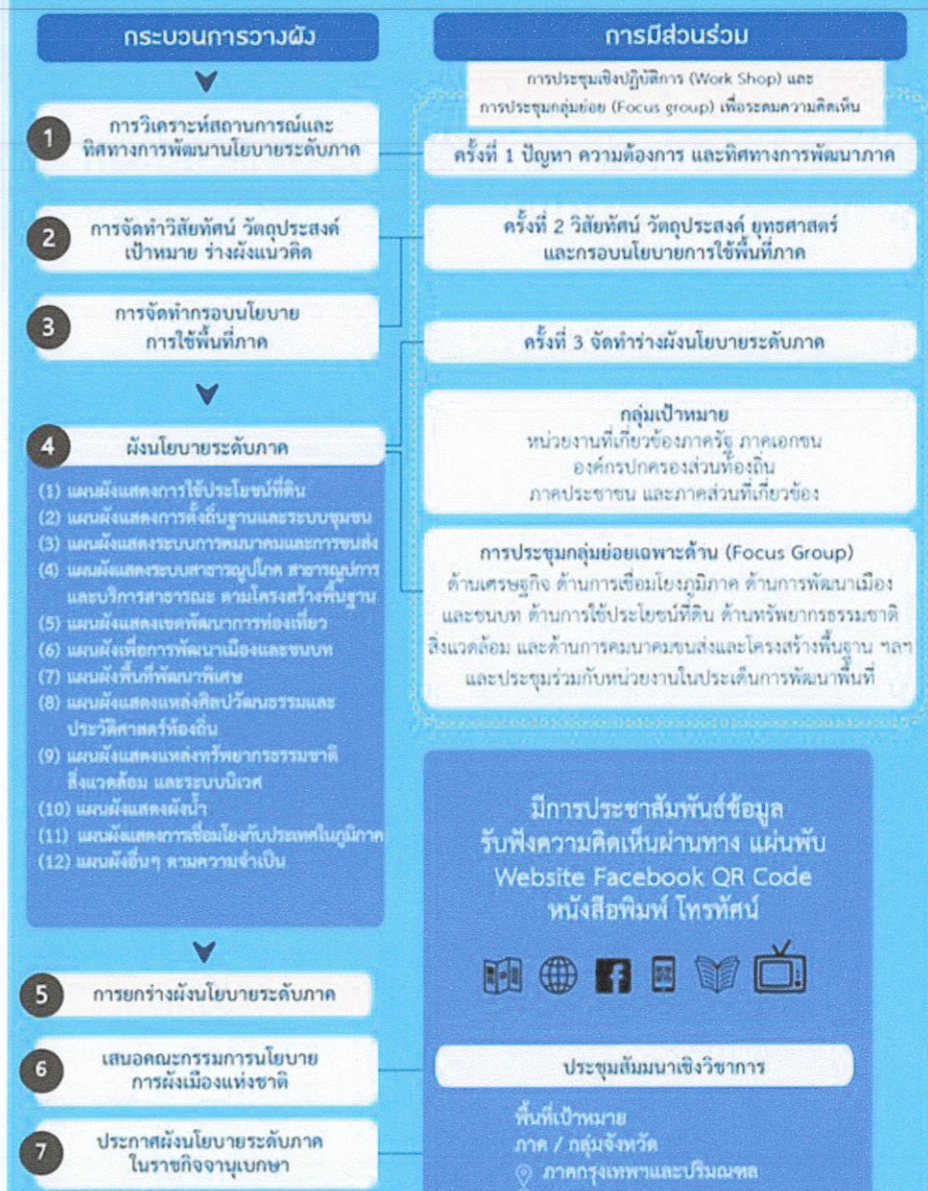


- (4) นโยบาย มาตรการ และวิธีการดำเนินการเพื่อปฏิบัติตามวัตถุประสงค์ของผังนโยบายระดับภาค
- (5) การบริหารและการพัฒนาการผังเมือง วิธีปฏิบัติ และความร่วมมือของหน่วยงานและภาคส่วนที่เกี่ยวข้อง รวมทั้งกรอบระยะเวลาในการดำเนินการ

ประโยชน์ที่ได้รับ

1. ผังนโยบายระดับภาค ภาคใต้ จะเป็นกรอบนโยบายการใช้พื้นที่ระดับภาค กลุ่มจังหวัด และจังหวัด ที่มีความสอดคล้องกับยุทธศาสตร์ชาติ แผนพัฒนาเศรษฐกิจและสังคมแห่งชาติ และผังนโยบายระดับประเทศ อย่างเป็นรูปธรรม
2. หน่วยงานของรัฐนำไปใช้ในการกำหนดนโยบายและโครงการพัฒนาภายใต้หน้าที่และอำนาจของตนให้สอดคล้องกับผังนโยบาย

ขั้นตอนการวางแผนนโยบายระดับภาค



มีการประชาสัมพันธ์ข้อมูล รับฟังความคิดเห็นผ่านทาง แผ่นพับ Website Facebook QR Code หนังสือพิมพ์ โทรทัศน์

ประชุมสัมมนาเชิงวิชาการ

พื้นที่เป้าหมาย ภาค / กลุ่มจังหวัด

- ภาคกรุงเทพฯและปริมณฑล
- ภาคกลาง
- ภาคตะวันออก
- ภาคเหนือ
- ภาคตะวันออกเฉียงเหนือ
- ภาคใต้

southern-regionalplan.com

facebook: ผังภาคใต้

QR Code

MR PLAN

PHSUT

C2K

สำนักผังประเทศและผังภาค กรมโยธาธิการและผังเมือง
224 ถนนพระราม 9 แขวงห้วยขวาง เขตห้วยขวาง กรุงเทพฯ 10320
โทร 0 2201 8321 หรือ 0 2201 8327
www.dpt.go.th

บริษัท ทีเอสที เทคโนโลยี จำกัด ร่วมกับ บริษัท ซีทีเค โซลูชั่นส์ จำกัด
388/53 หมู่บ้าน บีศ แกลเลอรี ถนนนวลจันทร์ แขวงนวลจันทร์ เขตบึงกุ่ม กรุงเทพมหานคร 10230 โทรศัพท์ 0 2136 7159 คอ 302
โทรสาร 0 2136 4289 Email : southern.region62@gmail.com