

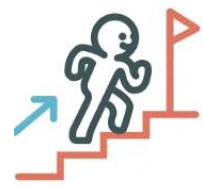


แนวทางการกำหนดโครงการเพื่อขับเคลื่อน แผนพัฒนากลุ่มจังหวัดภาคเหนือ

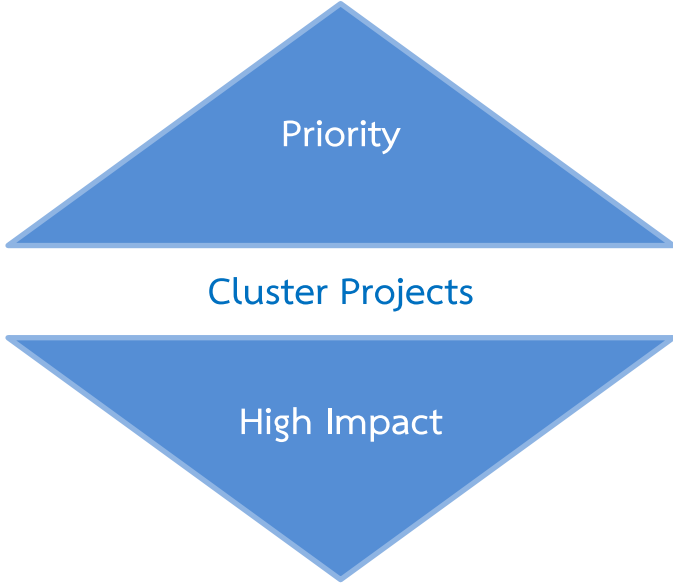
สำนักพัฒนาเศรษฐกิจและสังคมภาคเหนือ
สำนักงานคณะกรรมการพัฒนาการเศรษฐกิจและสังคมแห่งชาติ
พฤศจิกายน 2561



การกำหนดโครงการเพื่อขับเคลื่อนแผนพัฒนากลุ่มจังหวัด



เป้าหมายการพัฒนา
(Goal)



สอดคล้องกับศักยภาพของพื้นที่
(Positioning)



สอดคล้องกับประเด็น
การพัฒนาเชิงพื้นที่
(Regional Key Areas)

ภาพรวมของกลุ่มจังหวัด

ภาคเหนือ : พัฒนาเป็นฐานเศรษฐกิจสร้างสรรค์มูลค่าสูง เชื่อมโยงเศรษฐกิจกับประเทศอนุภูมิภาคกลุ่มแม่น้ำโขง

ประเด็นการพัฒนาภาค	พื้นที่/ประเด็นเป้าหมาย			
	กลุ่มเหนือบน 1	กลุ่มเหนือบน 2	กลุ่มเหนือล่าง 1	กลุ่มเหนือล่าง 2
ท่องเที่ยวอารยธรรมล้านนา และกลุ่มชาติพันธุ์	เชียงใหม่ – ศูนย์กลางท่องเที่ยว วัฒนธรรมล้านนา เชื่อมโยงลำพูน ลำปาง แม่ฮ่องสอน – ท่องเที่ยววัฒนธรรม ชาติพันธุ์	เชียงราย พะเยา แพร่ น่าน – ท่องเที่ยววัฒนธรรมล้านนา ท่องเที่ยวชายแดน/เชื่อมโยงเพื่อน บ้าน	-	-
ท่องเที่ยวมรดกโลก (ทางประวัติศาสตร์)	-	-	สุโขทัย - อุทยานประวัติศาสตร์ (มรดกโลก)	กำแพงเพชร - อุทยาน ประวัติศาสตร์ (มรดกโลก)
ท่องเที่ยวเชิงธรรมชาติ	เชียงใหม่ แม่ฮ่องสอน – อุทยานแห่งชาติ/วนอุทยาน	เชียงราย พะเยา น่าน - อุทยานแห่งชาติ/วนอุทยาน	เพชรบูรณ์ - อุทยานแห่งชาติ / วนอุทยาน	อุทัยธานี - อุทยานแห่งชาติ (มรดกโลก)
ท่องเที่ยวที่มีเป้าหมายเฉพาะ (เช่น MICE ผจญภัย/กีฬา การพักผ่อน/เชิงสุขภาพ พำนักระยะยาว)	เชียงใหม่ - MICE ผจญภัย/กีฬา/ การพักผ่อน/เชิงสุขภาพ พำนักระยะยาว	เชียงราย น่าน - ผจญภัย/กีฬา การพักผ่อน/เชิงสุขภาพ		
อุตสาหกรรมและบริการเป้าหมายที่มี ศักยภาพสูง	เชียงใหม่เป็นศูนย์กลาง - Health/Wellness Creative Craft			
พัฒนาเมืองหลักและเมืองชายแดน	เชียงใหม่ –เมืองหลัก Smart City แม่ฮ่องสอน –เมืองชายแดน/ การค้าชายแดน	เชียงราย พะเยา น่าน -เมืองชายแดน/ การค้าชายแดน	พิษณุโลก -เมืองหลัก ตาก อุตรดิตถ์ –เมืองชายแดน/ การค้าชายแดน	-

ภาคเหนือ : พัฒนาเป็นฐานเศรษฐกิจสร้างสรรค์มูลค่าสูง เชื่อมโยงเศรษฐกิจกับประเทศอนุภูมิภาคกลุ่มแม่น้ำโขง

ประเด็นการพัฒนาภาค	พื้นที่/ประเด็นเป้าหมาย			
	กลุ่มเหนือบน 1	กลุ่มเหนือบน 2	กลุ่มเหนือล่าง 1	กลุ่มเหนือล่าง 2
พัฒนาเมืองสถานีขนส่งระบบราง	-	แพร่ (เด่นชัย) เชียงราย (เชียงใหม่)	-	นครสวรรค์
เกษตรอินทรีย์	กลุ่มเหนือบน 1	กลุ่มเหนือบน 2	-	-
เกษตรปลอดภัย			กลุ่มเหนือล่าง 1	กลุ่มเหนือล่าง 2
อุตสาหกรรมเกษตรแปรรูป	เชียงใหม่- Food Valley ลำพูน ลำปาง -Food Processing (ผักผลไม้เมืองหนาว ชา กาแฟ ลำไย สมุนไพร อาหารพื้นเมือง)	เชียงราย - Food Processing (ชา กาแฟ สมุนไพร)		พิจิตร กำแพงเพชร นครสวรรค์ - Food Processing (ข้าว)
การผลิตพลังงานทดแทน และพลังงาน ชีวภาพ				นครสวรรค์ กำแพงเพชร- Bio Energy /Bio Industry (ข้าว อ้อย มัน)
พัฒนาคุณภาพชีวิตและแก้ไขปัญหาความ ยากจน	ทุกจังหวัด	ทุกจังหวัด	ทุกจังหวัด	ทุกจังหวัด
พัฒนาระบบการดูแลสุขภาพผู้สูงอายุ	ทุกจังหวัด	ทุกจังหวัด	ทุกจังหวัด	ทุกจังหวัด
ฟื้นฟูป่าต้นน้ำ	กลุ่มเหนือบน 1	กลุ่มเหนือบน 2	-	-
การบริหารจัดการน้ำ	ทุกจังหวัด	ทุกจังหวัด	ทุกจังหวัด	ทุกจังหวัด
ป้องกันและแก้ไขปัญหาหมอกควัน	กลุ่มเหนือบน 1	กลุ่มเหนือบน 2	จ.ตาก	-

กลุ่มจังหวัดภาคเหนือตอนบน 1 (เชียงใหม่ แม่ฮ่องสอน ลำปาง ลำพูน)



ประเด็นการพัฒนาภาคเหนือที่สอดคล้องกับกลุ่มจังหวัด

- พัฒนากลุ่มท่องเที่ยวอารยธรรมล้านนาและกลุ่มชาติพันธุ์
- พัฒนากลุ่มท่องเที่ยวเชิงธรรมชาติ
- พัฒนาระดับการท่องเที่ยวคุณภาพกลุ่มเป้าหมายเฉพาะ (MICE/กีฬาและผจญภัย/สุขภาพ/พำนักระยะยาว)
- ศูนย์กลางการผลิตและธุรกิจด้านอาหาร สินค้าเพื่อสุขภาพ บริการทางการแพทย์ การศึกษานานาชาติ ผลิตภัณฑ์สร้างสรรค์โดยเฉพาะกลุ่มดิจิทัล
- การพัฒนาสินค้าเกษตรอินทรีย์
- อุตสาหกรรมแปรรูปพืชผัก ผลไม้ และสมุนไพร
- พัฒนาเมืองศูนย์กลางทางการค้า การบริการธุรกิจสุขภาพ การศึกษา และธุรกิจด้านดิจิทัล
- การพัฒนาผู้สูงอายุ
- การพัฒนาทักษะแรงงานภาคบริการ
- การฟื้นฟูและอนุรักษ์ป่าต้นน้ำ
- การบริหารจัดการน้ำอย่างยั่งยืน
- การบริหารจัดการแก้ไขปัญหาหมอกควัน



นโยบายเชิงพื้นที่

- พัฒนาแหล่งท่องเที่ยว และอุตสาหกรรมต่อเนื่อง
- พัฒนาอุตสาหกรรมและบริการที่มีศักยภาพสูง
- เตรียมความพร้อมในการเข้าสู่สังคมผู้สูงอายุ
- การป้องกันและแก้ไขปัญหาหมอกควันและไฟป่า

ตัวอย่างโครงการ

- โครงการพัฒนาเมืองสุขภาพ (Wellness City)
- โครงการพัฒนาธุรกิจสร้างสรรค์ (Lanna Creative District)
-



ศักยภาพของกลุ่มจังหวัด

- การท่องเที่ยววัฒนธรรมล้านนาและชนเผ่า/ธุรกิจบริการต่อเนื่อง
- Food Valley (พืชผักผลไม้เมืองหนาว ลำไย สมุนไพรอาหารพื้นเมือง)
- อุตสาหกรรมสะอาด (ผลิตภัณฑ์ชิ้นส่วนอิเล็กทรอนิกส์เซรามิก)
- หัตถกรรมล้านนา (Lanna Craft)



เป้าหมายการพัฒนาภาคเหนือ

“ศูนย์กลางการท่องเที่ยว การค้า การลงทุนสู่สากล บนพื้นฐานความโดดเด่นวัฒนธรรมล้านนา สังคมน่าอยู่สิ่งแวดล้อมยั่งยืน”

ประเด็นการพัฒนา

- สร้างคุณค่าและความโดดเด่นด้านอุตสาหกรรมการท่องเที่ยวและบริการ
- ยกระดับ เชื่อมโยง สร้างเครือข่าย การค้า การลงทุน และการค้าชายแดนเพื่อเพิ่มศักยภาพในการแข่งขัน ทั้งในและต่างประเทศ
- พัฒนาเกษตรมูลค่าเพิ่มสู่ตลาดทั้งในและต่างประเทศ
- อนุรักษ์ฟื้นฟูทรัพยากรธรรมชาติและสิ่งแวดล้อมอย่างบูรณาการและมีส่วนร่วม ตอบสนองต่อการพัฒนาและใช้ประโยชน์อย่างยั่งยืนและเป็นธรรม

Positioning

- เมืองท่องเที่ยวสู่สากล
- Food Valley
- Green City
- Northern Landport
- Health and Wellness

กลุ่มจังหวัดภาคเหนือตอนบน 2 (เชียงราย น่าน พะเยา แพร่)



ประเด็นการพัฒนาภาคเหนือที่สอดคล้องกับกลุ่มจังหวัด

- พัฒนากลุ่มท่องเที่ยวอารยธรรมล้านนาและกลุ่มชาติพันธุ์
- พัฒนากลุ่มท่องเที่ยวเชิงธรรมชาติ
- พัฒนาระดับการท่องเที่ยวคุณภาพและกลุ่มเป้าหมายเฉพาะ (MICE/กีฬาและผจญภัย/สุขภาพ/พำนักระยะยาว)
- พัฒนาพื้นที่เศรษฐกิจชายแดน
- การพัฒนาเมืองหลัก เมืองชายแดนและ เมืองสถานีขนส่งระบบราง
- พัฒนาศูนย์การผลิตสินค้าเกษตรอินทรีย์
- อุตสาหกรรมเกษตรแปรรูป
- การพัฒนาทักษะฝีมือแรงงานภาคบริการ
- การพัฒนาผู้สูงอายุ
- พื้นฟูและอนุรักษ์ป่าไม้ซึ่งเป็นป่าต้นน้ำ
- พัฒนาการบริการจัดการน้ำอย่างเป็นระบบในกลุ่มน้ำหลักของภาค
- การบริหารจัดการแก้ไขปัญหาหมอกควัน



นโยบายเชิงพื้นที่

- เชื่อมโยงการค้า การลงทุน และการท่องเที่ยวกับประเทศเพื่อนบ้าน
- เตรียมความพร้อมในการเข้าสู่สังคมผู้สูงอายุ
- การป้องกันและแก้ไขปัญหาหมอกควันและไฟป่า

ตัวอย่างโครงการ

- โครงการพัฒนาการท่องเที่ยวเชื่อมโยงกับประเทศเพื่อนบ้าน
- โครงการเมืองต้นแบบสุขภาวะในผู้สูงอายุ (Health Aging Smart Cities)
-
-



ศักยภาพของกลุ่มจังหวัด

- การเกษตร (ข้าว ชา กาแฟ ลิ้นจี่ สมุนไพร และพืชผัก)
- การท่องเที่ยวเชิงวัฒนธรรม ธรรมชาติ สุขภาพ และชนเผ่า
- การค้าชายแดน



เป้าหมายการพัฒนาของกลุ่มจังหวัด

“ประตูการค้าสากล โดดเด่นวัฒนธรรมล้านนา สินค้าเกษตรปลอดภัย ประชาชนร่วมใจอนุรักษ์ทรัพยากรธรรมชาติ”

ประเด็นการพัฒนา

- พัฒนาสภาพแวดล้อมในการพัฒนาการค้า การลงทุน และโลจิสติกส์เชื่อมโยงกับต่างประเทศ
- การสร้างความเข้มแข็งและเพิ่มประสิทธิภาพการผลิตภาคเกษตรและอุตสาหกรรมเกษตรเพื่อเพิ่มมูลค่าสินค้าเกษตรปลอดภัยที่มีศักยภาพ
- พัฒนาและสนับสนุนการยกระดับการท่องเที่ยวเชิงนิเวศ ด้านศาสนา ศิลปวัฒนธรรมและสุขภาพเพื่อเป็นการสร้างรายได้สู่ชุมชนอย่างยั่งยืน
- ดำรงฐานทรัพยากรธรรมชาติที่อุดมสมบูรณ์ การบริหารจัดการสิ่งแวดล้อมและพลังงาน โดยการมีส่วนร่วมของชุมชนสู่การเป็นกลุ่มจังหวัดสีเขียว

Positioning

- ศูนย์กลางการขนส่งและกระจายสินค้า
- เป็นศูนย์กลางเมืองท่องเที่ยวอารยธรรม “ล้านนา”
- สินค้าเกษตรคุณภาพดีและปลอดภัย

กลุ่มจังหวัดภาคเหนือตอนล่าง 1 (ตาก พิษณุโลก เพชรบูรณ์ สุโขทัย อุตรดิตถ์)



นโยบายเชิงพื้นที่

- ใช้โอกาสจากเขตเศรษฐกิจพิเศษ และการเชื่อมโยงการค้าการลงทุนกับอนุภูมิภาค
- การพัฒนาแหล่งท่องเที่ยวมรดกโลก
- เตรียมความพร้อมในการเข้าสู่สังคมผู้สูงอายุ



ตัวอย่างโครงการ

- โครงการพัฒนาสินค้าเกษตรตามมาตรฐานเกษตรปลอดภัย
- โครงการเชื่อมโยงการท่องเที่ยวเมืองมรดกโลก สุโขทัย - ศรีเทพ
-



ศักยภาพของกลุ่มจังหวัด

- การค้าชายแดนกับประเทศเพื่อนบ้านตามแนวระเบียงเศรษฐกิจตะวันออก - ตะวันตก
- การท่องเที่ยวด้านประวัติศาสตร์ วัฒนธรรมและธรรมชาติ
- แหล่งผลิตสินค้าเกษตร (ข้าว พืชไร่ ไม้ผล และพืชผัก)



เป้าหมายการพัฒนาของกลุ่มจังหวัด

“ศูนย์กลางบริการสีเขียวอินโดจีน เชื่อมโยงเศรษฐกิจ สังคม และบริการของภูมิภาคสู่ความมั่นคง มั่งคั่งยั่งยืน”

ประเด็นการพัฒนา

- การพัฒนาอุตสาหกรรมเกษตรอัจฉริยะ อาหารปลอดภัยบนความต้องการของตลาดและส่งเสริมระบบตลาดยั่งยืน
- สร้างสรรค์การท่องเที่ยวและบริการมูลค่าสูงบนฐานนิเวศและประวัติศาสตร์
- ยกระดับโครงข่ายการขนส่งคมนาคมและระบบโลจิสติกส์จากกลุ่มภาคเหนือตอนล่าง 1 สู่ภูมิภาคและอาเซียน
- อนุรักษ์ฟื้นฟูและจัดการใช้ประโยชน์ทรัพยากรธรรมชาติสิ่งแวดล้อมและพลังงานอย่างยั่งยืน
- เสริมสร้างเศรษฐกิจฐานความรู้และเศรษฐกิจดิจิทัล เพื่อเพิ่มขีดความสามารถในการแข่งขัน
- เสริมสร้างความมั่นคงและยกระดับคุณภาพชีวิตแบบบูรณาการและหลากหลายมิติ

Positioning

- การท่องเที่ยว
- การเกษตร
- การค้าชายแดนอุตสาหกรรมและ Logistic

ประเด็นการพัฒนาภาคเหนือที่สอดคล้องกับกลุ่มจังหวัด



- พัฒนากลุ่มท่องเที่ยวมรดกโลก
- พัฒนากลุ่มท่องเที่ยวเชิงธรรมชาติ
- สินค้าเกษตรปลอดภัยในรูปแบบฟาร์มเกษตรอัจฉริยะ
- การพัฒนาเมืองศูนย์กลางการค้า การบริการธุรกิจ สุขภาพ การศึกษา และธุรกิจด้านดิจิทัล
- การพัฒนาผู้สูงอายุ
- การพัฒนาทักษะฝีมือแรงงานภาคบริการ
- การฟื้นฟูและอนุรักษ์ป่าต้นน้ำ
- การพัฒนาระบบการบริการจัดการน้ำ
- การบริหารจัดการแก้ไขปัญหาหมอกควัน
- การพัฒนาพื้นที่เศรษฐกิจชายแดน

กลุ่มจังหวัดภาคเหนือตอนล่าง 2 (กำแพงเพชร นครสวรรค์ พิจิตร อุทัยธานี)



นโยบายเชิงพื้นที่

- สนับสนุนการใช้พลังงานทดแทน
- อุตสาหกรรมแปรรูปสินค้าเกษตร
- การพัฒนาเมืองสถานีขนส่งระบบราง
- เตรียมความพร้อมในการเข้าสู่สังคมผู้สูงอายุ



ตัวอย่างโครงการ

- โครงการพัฒนาการท่องเที่ยวเชื่อมโยงมรดกโลกกำแพงเพชร และอุทัยธานี
- โครงการพัฒนาการผลิตข้าวคุณภาพมาตรฐานเกษตรปลอดภัย
-



ศักยภาพของกลุ่มจังหวัด

- การเกษตร (ข้าว พืชไร่)
- อุตสาหกรรมแปรรูปเกษตร
- การท่องเที่ยวธรรมชาติ/วัฒนธรรม



ประเด็นการพัฒนาภาคเหนือที่สอดคล้องกับกลุ่มจังหวัด

- พัฒนากลุ่มท่องเที่ยวมรดกโลก
- พัฒนากลุ่มท่องเที่ยวเชิงธรรมชาติ
- สินค้าเกษตรปลอดภัยในรูปแบบฟาร์มเกษตรอัจฉริยะ
- อุตสาหกรรมแปรรูปข้าว พืชไร่ และพืชพลังงาน
- การพัฒนาเมืองสถานีขนส่งระบบราง
- การพัฒนาผู้สูงอายุ
- การพัฒนาทักษะฝีมือแรงงานภาคบริการ
- การพัฒนาระบบการบริการจัดการน้ำ

เป้าหมายการพัฒนาภาคจังหวัด

“เป็นศูนย์กลางธุรกิจข้าว สินค้าเกษตรปลอดภัย การท่องเที่ยวธรรมชาติ และวัฒนธรรมล้ำค่าระดับประเทศ”

ประเด็นการพัฒนา

- พัฒนาโครงสร้างพื้นฐานกระบวนการผลิตข้าวและสินค้าเกษตรปลอดภัยที่ได้มาตรฐานเพื่อตอบสนองความต้องการของผู้บริโภคทั้งในและต่างประเทศ
- ส่งเสริมการแปรรูป การตลาด และการกระจายสินค้าเกษตร เพื่อสร้างมูลค่าและสร้างขีดความสามารถในการแข่งขัน
- พัฒนาศักยภาพการท่องเที่ยวตามมาตรฐานเพื่อดึงดูดนักท่องเที่ยวทั้งชาวไทยและชาวต่างประเทศ

Positioning

- การยกระดับคุณภาพและมาตรฐานสินค้าเกษตรปลอดภัยเพื่อตอบสนองความต้องการของผู้บริโภคทั้งในประเทศและต่างประเทศ
- การพัฒนาศักยภาพการท่องเที่ยวธรรมชาติ ประวัติศาสตร์และวัฒนธรรมที่ได้มาตรฐานเป็นที่ยอมรับของนักท่องเที่ยวทั้งชาวไทยและชาวต่างประเทศ

ตัวอย่าง Value chain โครงการพัฒนาการท่องเที่ยวเชื่อมโยงกับประเทศเพื่อนบ้าน

ต้นทาง

- การปรับปรุงโครงสร้างพื้นฐาน และสิ่งอำนวยความสะดวก
 - การพัฒนาเส้นทางการท่องเที่ยวเชื่อมโยงประเทศเพื่อนบ้าน
 - พัฒนาสิ่งอำนวยความสะดวกแก่นักท่องเที่ยวบนเส้นทาง (จุดแวะพัก ป้ายบอกทาง เป็นต้น)
- พัฒนาบุคลากรด้านการท่องเที่ยวในชุมชน
 - ยกระดับมาตรฐานการให้บริการของบุคลากรที่เกี่ยวข้องกับการท่องเที่ยว
 - การพัฒนา Local Guide
- สนับสนุนการอนุรักษ์และพัฒนาเมือง/ชุมชนให้คงอัตลักษณ์ทางวัฒนธรรม/ประวัติศาสตร์/วิถีชุมชนสังคม/ธรรมชาติ
 - การฟื้นฟูสืบสานวัฒนธรรมและภูมิปัญญาท้องถิ่น เช่น งานประเพณี วัฒนธรรม และชาติพันธุ์
 - การส่งเสริมพัฒนาหมู่บ้านเพื่อการท่องเที่ยวชุมชน
 - การเพิ่มศักยภาพการท่องเที่ยวในเขตอุทยานแห่งชาติ
 - การส่งเสริมแหล่งท่องเที่ยวเชิงประวัติศาสตร์
 - การพัฒนาป่าชุมชนเป็นพื้นที่ท่องเที่ยวเชิงนิเวศ
- พัฒนาคุณภาพมาตรฐานแหล่งท่องเที่ยว
 - การพัฒนาแหล่งท่องเที่ยวต่างๆ
 - การบำรุงรักษาสภาพแวดล้อมของสถานที่ท่องเที่ยว
- การทำ Zoning กิจกรรมการท่องเที่ยว
- การรักษาความปลอดภัยของแหล่งท่องเที่ยว

กลางทาง

- วิจัยและพัฒนาผลิตภัณฑ์และบริการท่องเที่ยวที่มีอัตลักษณ์จากฐานวัฒนธรรมและภูมิปัญญาท้องถิ่น อาทิ อาหารและของที่ระลึก (Food and Craft)
- พัฒนากิจกรรมท่องเที่ยวเฉพาะกลุ่ม เช่น กลุ่มท่องเที่ยวเพื่อสุขภาพ กลุ่มผู้สูงอายุ กลุ่มกีฬา-ผจญภัย กลุ่มกิจกรรมพิเศษ (งานสมรส)
- พัฒนาโปรแกรมท่องเที่ยวให้มีรูปแบบหลากหลาย
- การพัฒนารูรจกิจที่ต่อเนื่องจากการท่องเที่ยว เช่นการจัดการการนำเที่ยว การจัดหาอาหารและเครื่องดื่ม

ปลายทาง

- สนับสนุนกิจกรรมทางการตลาดและประชาสัมพันธ์
 - สร้างสิ่งดึงดูดใจทางการท่องเที่ยว
 - การประชาสัมพันธ์เส้นทางการท่องเที่ยวเชื่อมโยงกับประเทศเพื่อนบ้าน
 - สร้างตลาดในรูปแบบสื่อ online ให้สอดคล้องกับกลุ่มลูกค้าเพื่อสร้างการรับรู้ สร้างกระแสตลาดของกิจกรรม/แหล่งท่องเที่ยวต่างๆ
 - ทำ Road Show ด้านการท่องเที่ยว
 - การพัฒนาเครือข่ายผู้ประกอบการด้านการท่องเที่ยว
 - การทำตลาดกลุ่มนักท่องเที่ยวคุณภาพ
 - สร้างภาพลักษณ์การท่องเที่ยว



ขอขอบคุณ

สำนักพัฒนาเศรษฐกิจและสังคมภาคเหนือ (สพน.)

สำนักงานคณะกรรมการพัฒนาการเศรษฐกิจและสังคมแห่งชาติ (สศช.)

ศูนย์ราชการจังหวัดเชียงใหม่ ถ.โชตนา ต.ช้างเผือก อ.เมือง จ.เชียงใหม่ 50300

โทรศัพท์ 053-112689-92 โทรสาร 053-112693

www.nesdb.go.th

www.nesdb.go.th