

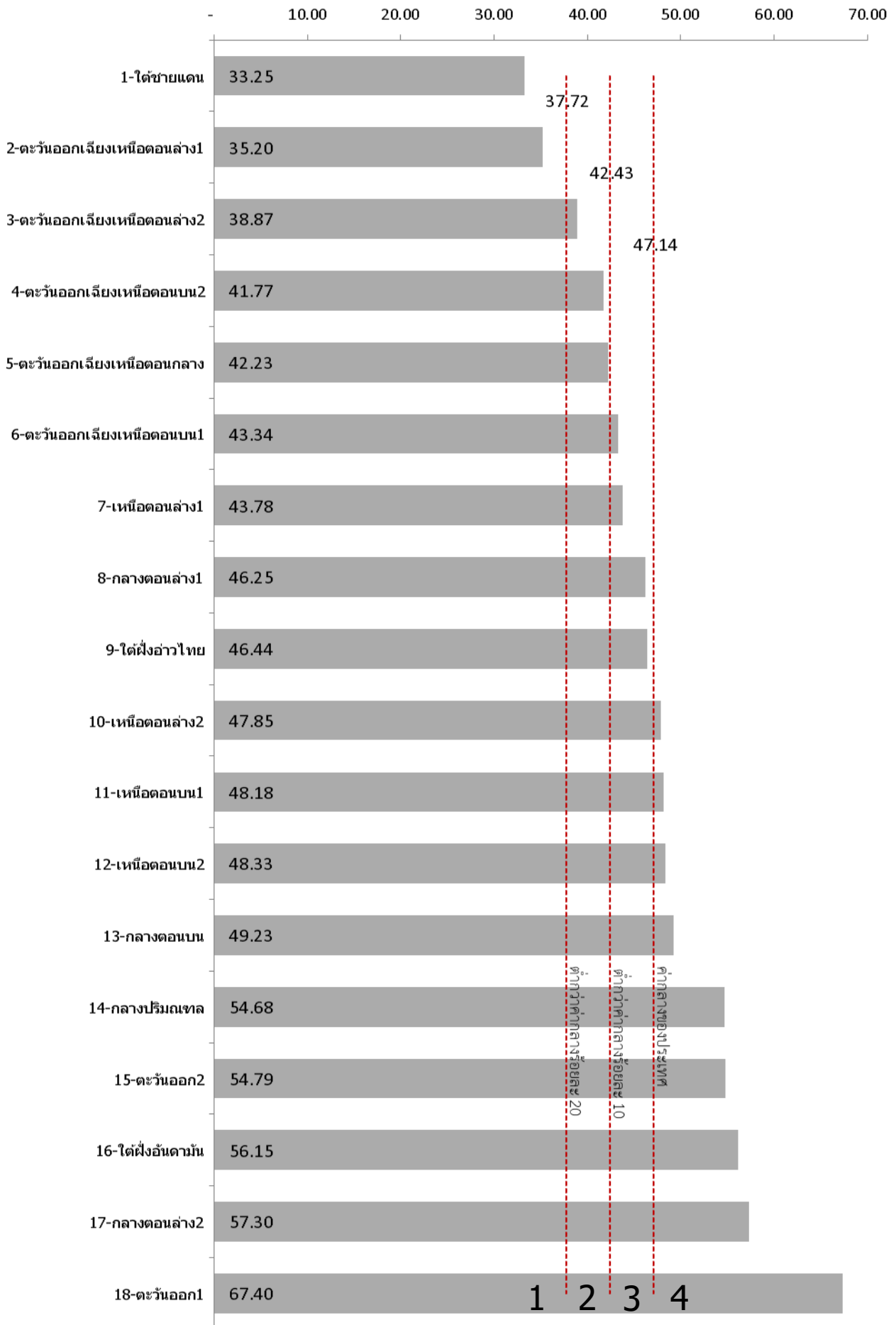
ดัชนีการพัฒนา  
ระดับกลุ่มจังหวัด

ดัชนีผสม ระดับกลุ่มจังหวัด

ภาพรวม และรายมิติ

- กราฟเรียงลำดับ
- แผนที่

### ดัชนีรวมการพัฒนากลุ่มจังหวัด



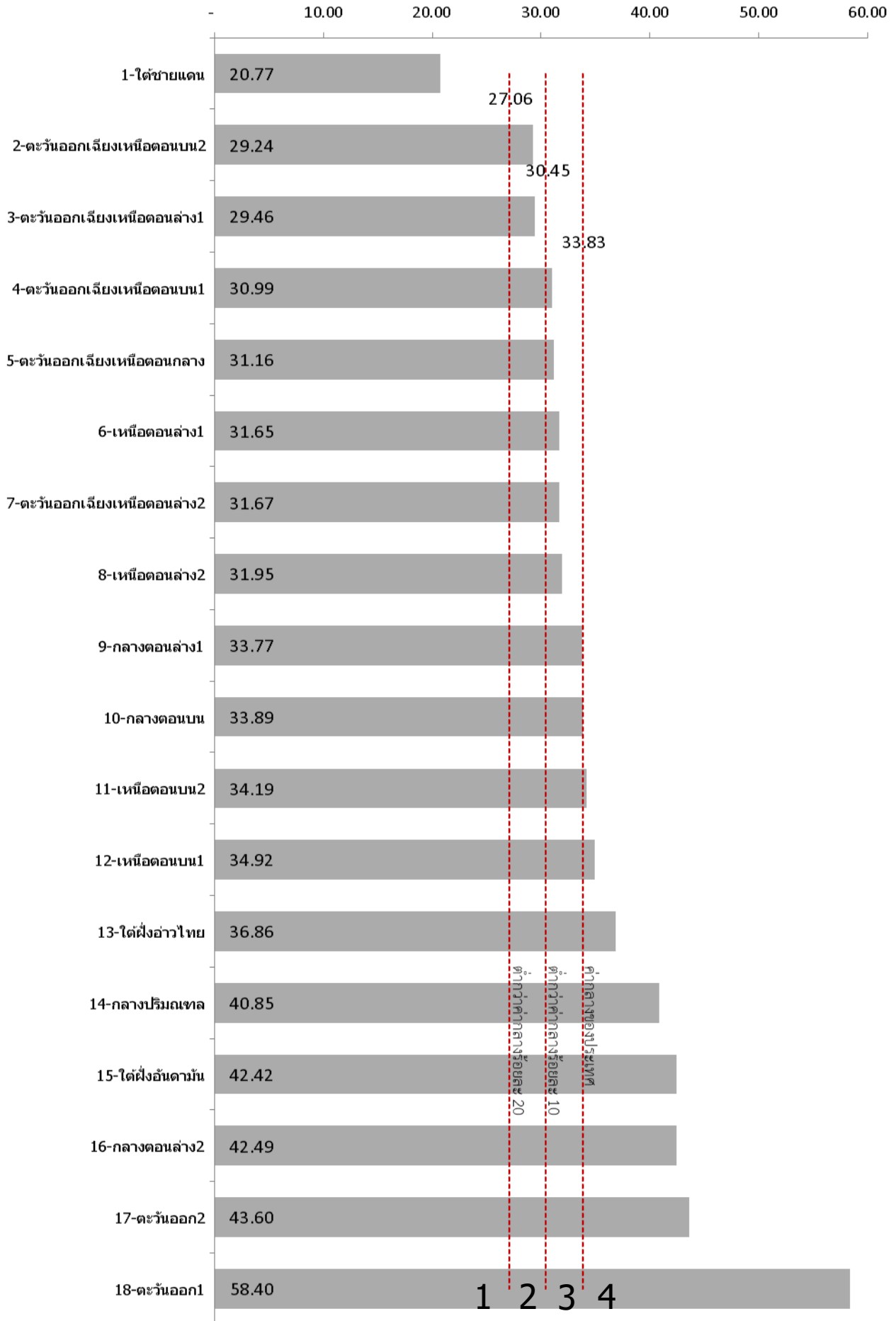


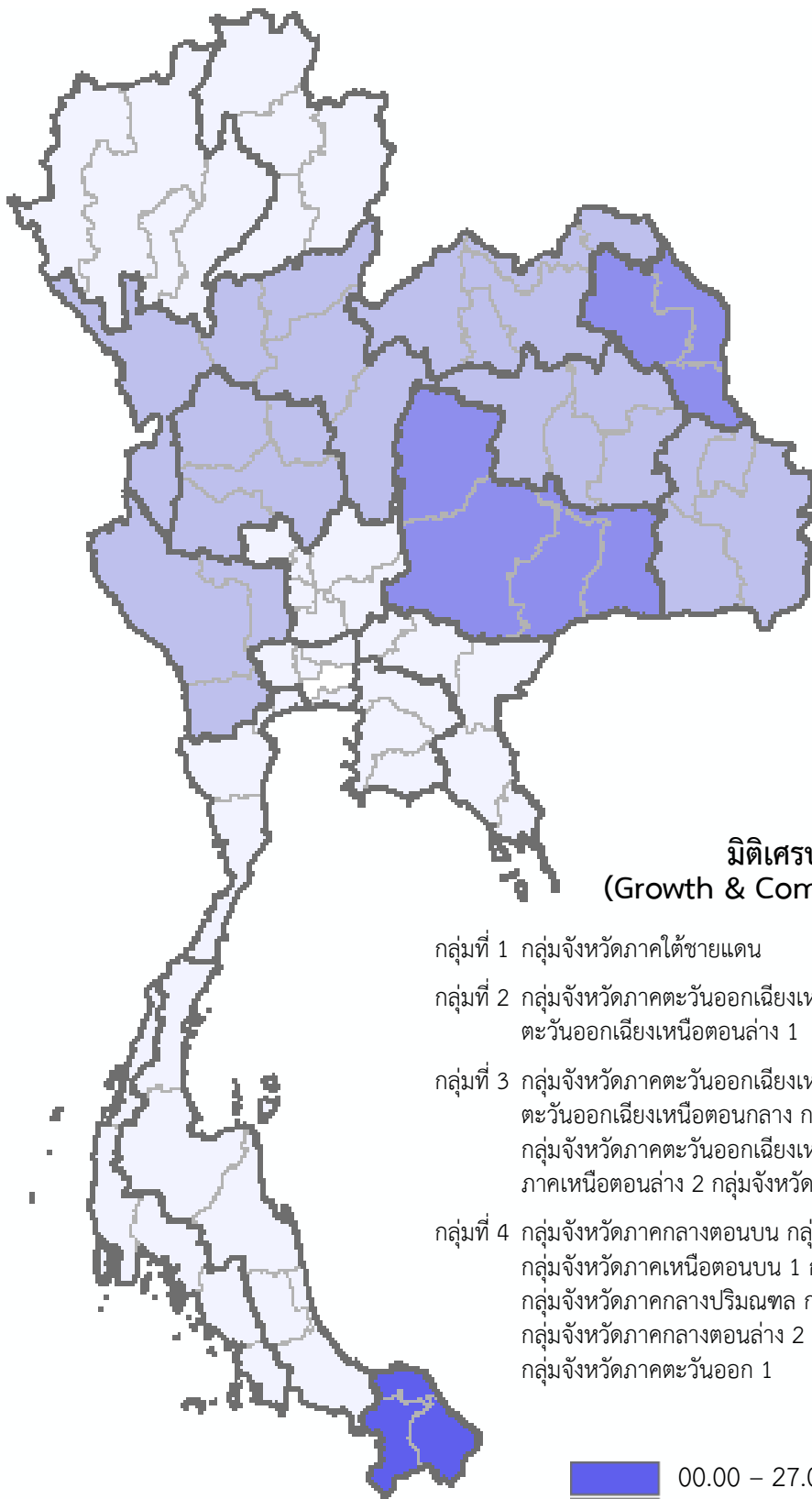
**ดัชนีรวม**

- กลุ่มที่ 1 กลุ่มจังหวัดภาคใต้ชายแดน กลุ่มจังหวัดภาคตะวันออกเฉียงเหนือตอนล่าง 1
- กลุ่มที่ 2 กลุ่มจังหวัดภาคตะวันออกเฉียงเหนือตอนล่าง 2 กลุ่มจังหวัดภาคตะวันออกเฉียงเหนือตอนบน 2 กลุ่มจังหวัดภาคตะวันออกเฉียงเหนือตอนกลาง
- กลุ่มที่ 3 กลุ่มจังหวัดภาคตะวันออกเฉียงเหนือตอนบน 1 กลุ่มจังหวัดภาคเหนือตอนล่าง 1 กลุ่มจังหวัดภาคกลางตอนล่าง 1 กลุ่มจังหวัดภาคใต้ฝั่งอ่าวไทย
- กลุ่มที่ 4 กลุ่มจังหวัดภาคเหนือตอนล่าง 2 กลุ่มจังหวัดภาคเหนือตอนบน 1 กลุ่มจังหวัดภาคเหนือตอนบน 2 กลุ่มจังหวัดภาคกลางตอนบน กลุ่มจังหวัดภาคกลางปริมณฑล กลุ่มจังหวัดภาคตะวันออก 2 กลุ่มจังหวัดภาคใต้ฝั่งอันดามัน กลุ่มจังหวัดภาคกลางตอนล่าง 2 กลุ่มจังหวัดภาคตะวันออก 1

	00.00 – 37.72
	37.73 – 42.43
	42.44 – 47.14
	47.15 – 67.40

## ดัชนีผลสม มิติเศรษฐกิจ (Growth & Competitiveness)



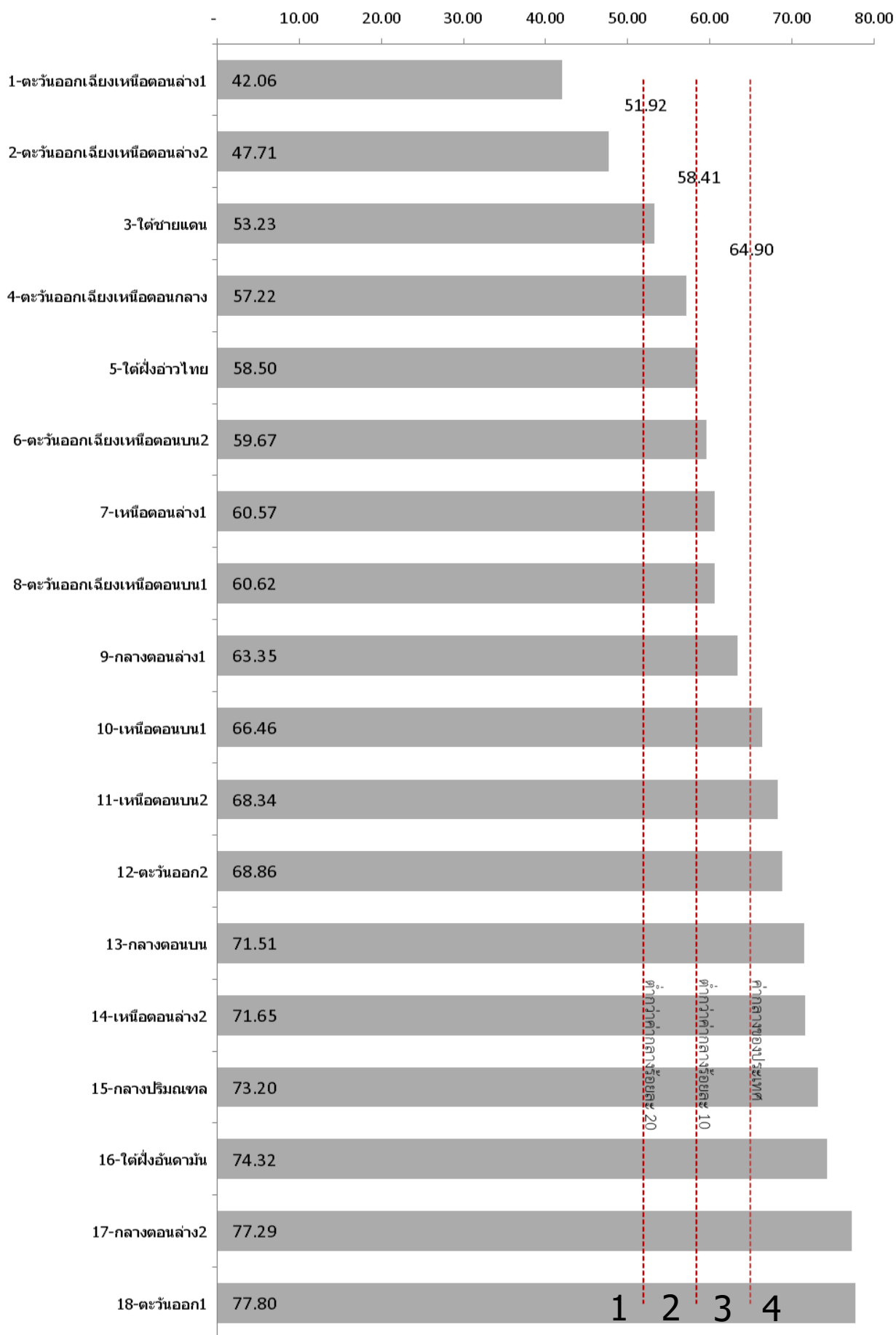


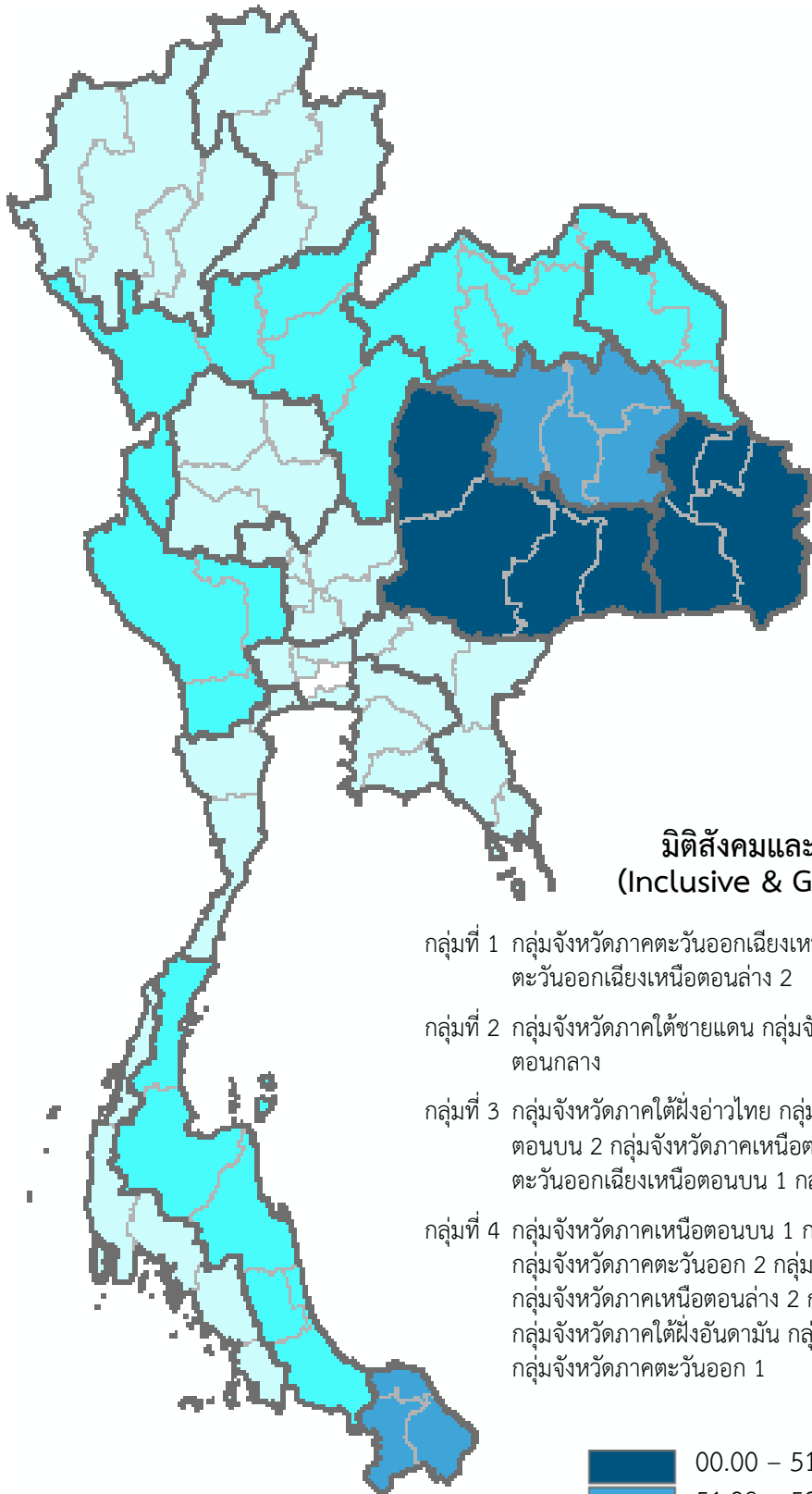
**มิติเศรษฐกิจ  
(Growth & Competitiveness)**

- กลุ่มที่ 1 กลุ่มจังหวัดภาคใต้ชายแดน
- กลุ่มที่ 2 กลุ่มจังหวัดภาคตะวันออกเฉียงเหนือตอนบน 2 กลุ่มจังหวัดภาคตะวันออกเฉียงเหนือตอนล่าง 1
- กลุ่มที่ 3 กลุ่มจังหวัดภาคตะวันออกเฉียงเหนือตอนบน 1 กลุ่มจังหวัดภาคตะวันออกเฉียงเหนือตอนกลาง กลุ่มจังหวัดภาคเหนือตอนล่าง 1 กลุ่มจังหวัดภาคตะวันออกเฉียงเหนือตอนล่าง 2 กลุ่มจังหวัดภาคเหนือตอนล่าง 2 กลุ่มจังหวัดภาคกลางตอนล่าง 1
- กลุ่มที่ 4 กลุ่มจังหวัดภาคกลางตอนบน กลุ่มจังหวัดภาคเหนือตอนบน 2 กลุ่มจังหวัดภาคเหนือตอนบน 1 กลุ่มจังหวัดภาคใต้ฝั่งอ่าวไทย กลุ่มจังหวัดภาคกลางปริมณฑล กลุ่มจังหวัดภาคใต้ฝั่งอันดามัน กลุ่มจังหวัดภาคกลางตอนล่าง 2 กลุ่มจังหวัดภาคตะวันออกเฉียงเหนือ 2 กลุ่มจังหวัดภาคตะวันออกเฉียงเหนือ 1

	00.00 – 27.06
	27.07 – 30.45
	30.46 – 33.83
	33.84 – 58.40

## ดัชนีผสม มิติสังคมและสิ่งแวดล้อม (Inclusive & Green Growth)





**มิติสังคมและสิ่งแวดล้อม  
(Inclusive & Green Growth)**

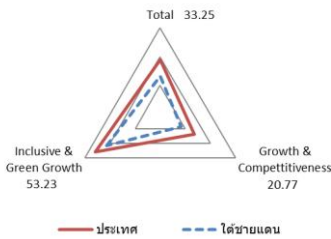
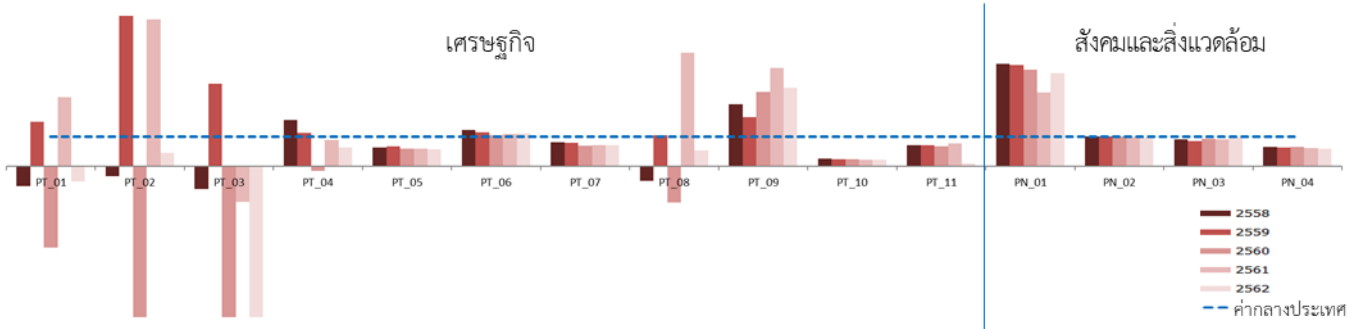
- กลุ่มที่ 1 กลุ่มจังหวัดภาคตะวันออกเฉียงเหนือตอนล่าง 1 กลุ่มจังหวัดภาคตะวันออกเฉียงเหนือตอนล่าง 2
- กลุ่มที่ 2 กลุ่มจังหวัดภาคใต้ชายแดน กลุ่มจังหวัดภาคตะวันออกเฉียงเหนือตอนกลาง
- กลุ่มที่ 3 กลุ่มจังหวัดภาคใต้ฝั่งอ่าวไทย กลุ่มจังหวัดภาคตะวันออกเฉียงเหนือตอนบน 2 กลุ่มจังหวัดภาคเหนือตอนล่าง 1 กลุ่มจังหวัดภาคตะวันออกเฉียงเหนือตอนบน 1 กลุ่มจังหวัดภาคกลางตอนล่าง 1
- กลุ่มที่ 4 กลุ่มจังหวัดภาคเหนือตอนบน 1 กลุ่มจังหวัดภาคเหนือตอนบน 2 กลุ่มจังหวัดภาคตะวันออก 2 กลุ่มจังหวัดภาคกลางตอนบน กลุ่มจังหวัดภาคเหนือตอนล่าง 2 กลุ่มจังหวัดภาคกลางปริมณฑล กลุ่มจังหวัดภาคใต้ฝั่งอันดามัน กลุ่มจังหวัดภาคกลางตอนล่าง 2 กลุ่มจังหวัดภาคตะวันออก 1

	00.00 – 51.92
	51.93 – 58.41
	58.42 – 64.90
	64.91 – 77.80



กราฟเรียงลำดับ รายตัวชี้วัด  
ระดับกลุ่มจังหวัด

## กลุ่มจังหวัดภาคใต้ชายแดน



มิติการพัฒนา	ค่ากลางประเทศ					กลุ่มจังหวัดภาคใต้ชายแดน				
	2558	2559	2560	2561	2562	2558	2559	2560	2561	2562
ภาพรวม	42.95	41.31	44.51	47.02	47.14	29.29	33.17	17.48	35.07	33.25
ด้านเศรษฐกิจ (Growth & Competitiveness)	38.39	36.40	37.82	37.45	33.83	23.41	31.42	7.23	30.34	20.77
ด้านสังคมและสิ่งแวดล้อม (Inclusive & Green Growth)	46.17	51.09	54.88	56.01	64.90	36.64	35.02	42.26	40.53	53.23

หมายเหตุ : \* ตัวชี้วัดที่มีการผกผันข้อมูล  
 \*\* ตัวชี้วัดที่เป็นข้อมูลปีเว้นปี มีข้อมูลปี 2558 2560 2562

ตัวชี้วัด	ค่ากลางประเทศ					กลุ่มจังหวัดภาคใต้ชายแดน				
	2558	2559	2560	2561	2562	2558	2559	2560	2561	2562
<b>ด้านเศรษฐกิจ (Growth &amp; Competitiveness)</b>										
PC GC 01 อัตราการขยายตัวมูลค่าผลิตภัณฑ์มวลรวมกลุ่มจังหวัด (ร้อยละ)	2.54	3.16	3.85	4.14	0.92	-1.65	4.69	-10.39	9.55	-0.46
PC GC 02 อัตราการขยายตัวภาคเกษตร (ร้อยละ)	-6.11	0.04	4.95	5.77	-2.48	-14.17	2.23	-25.26	28.28	-3.81
PC GC 03 อัตราการขยายตัวภาคอุตสาหกรรม (ร้อยละ)	1.62	3.46	2.20	3.24	0.37	-1.22	9.54	-17.29	-3.87	-2.37
PC GC 04 อัตราการขยายตัวภาคบริการ (ร้อยละ)	4.86	4.52	4.12	3.68	2.31	7.49	5.07	-0.62	3.26	1.45
PC GC 05 มูลค่าผลิตภัณฑ์กลุ่มจังหวัดเฉลี่ยต่อหัว (บาท/คน)	110,644	115,017	120,325	128,068	130,951	69,686	76,547	71,526	74,792	75,610
PC GC 06 สัมประสิทธิ์การกระจายรายได้กลุ่มจังหวัด* **	0.403	0.414	0.426	0.418	0.414	0.487	0.470	0.445	0.452	0.451
PC GC 07 ผลผลิตภาพแรงงาน (บาท/คน)	114,985	119,869	126,037	130,375	133,429	91,914	94,812	87,660	92,020	93,475
PC GC 08 อัตราการขยายตัวผลิตภาพแรงงาน (ร้อยละ)	2.74	3.01	6.28	1.31	3.25	-1.31	3.15	-7.54	4.97	1.75
PC GC 09 อัตราการว่างงาน (ร้อยละ)*	0.84	0.99	1.09	0.96	0.94	1.73	1.63	2.70	3.14	2.47
PC GC 10 รายได้การท่องเที่ยว (ล้านบาท)	24,335	26,465	30,293	34,295	34,881	6,120	6,469	7,030	7,540	7,557
PC GC 11 อัตราการขยายตัวรายได้ท่องเที่ยว (ร้อยละ)	12.19	8.05	12.95	9.38	2.16	8.55	5.70	8.68	7.25	0.23
<b>ด้านสังคมและสิ่งแวดล้อม (Inclusive &amp; Green Growth)</b>										
PC IGG 01 ร้อยละประชากรที่อยู่ได้เส้นความยากจน (ร้อยละ)*	7.43	9.72	8.96	12.80	7.73	25.38	32.77	28.85	31.64	24.05
PC IGG 02 จำนวนปีการศึกษาเฉลี่ยประชากรไทย อายุ 15-59 ปี (ปี)	8.60	8.74	8.90	8.93	9.01	8.56	8.74	8.82	8.70	8.70
PC IGG 03 ร้อยละของประชากรที่เข้าถึงอินเทอร์เน็ต (ร้อยละ)	33.67	40.62	45.35	49.85	60.67	30.14	34.61	42.21	44.95	59.41
PC IGG 04 ปริมาณขยะในกลุ่มจังหวัด (พันตัน)*	1,133	1,161	1,152	1,196	1,196	745	727	741	720	718