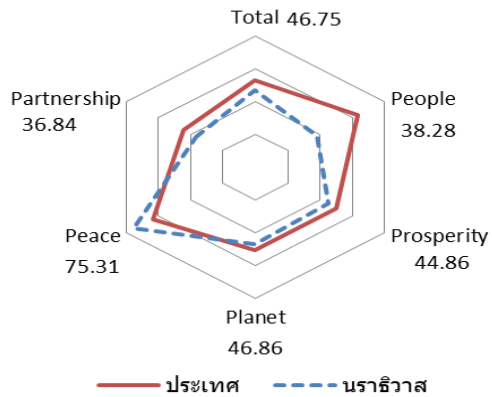
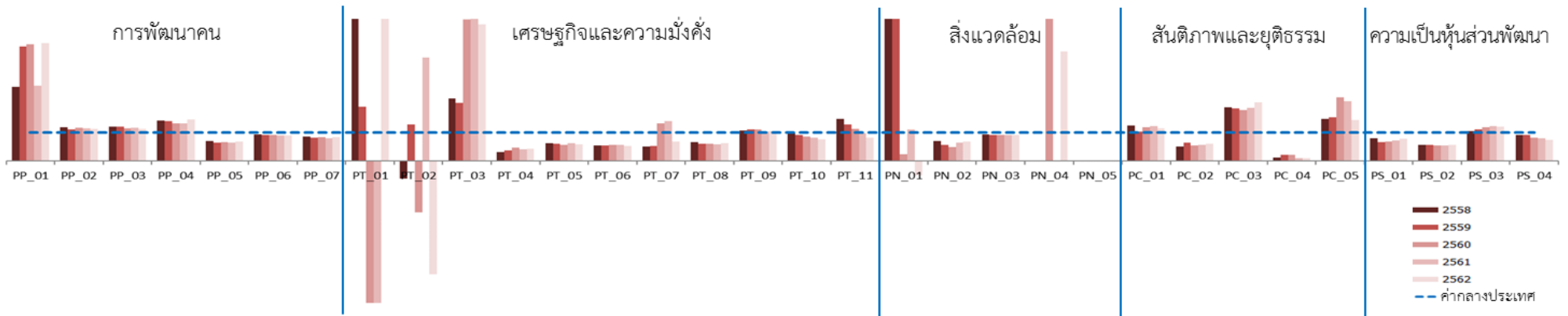


กราฟและข้อมูลตัวชี้วัด ระดับจังหวัด

จังหวัดนราธิวาส



มิติการพัฒนา	ค่ากลางของประเทศ					นราธิวาส				
	2558	2559	2560	2561	2562	2558	2559	2560	2561	2562
ภาพรวม	50.35	51.00	51.91	50.86	52.87	45.76	43.17	41.67	43.23	46.75
ด้านการพัฒนาคน (People)	59.45	58.86	58.50	59.89	63.20	36.98	29.68	32.33	33.10	38.28
ด้านเศรษฐกิจและความมั่งคั่ง (Prosperity)	48.84	49.11	47.99	50.06	50.03	46.51	47.44	37.63	43.05	44.86
ด้านสิ่งแวดล้อม (Planet)	49.27	50.54	51.38	51.60	50.92	48.41	47.29	45.60	48.71	46.86
ด้านสันติภาพและยุติธรรม (Peace)	63.99	62.21	62.72	62.02	63.45	73.54	70.37	65.41	68.49	75.31
ด้านความเป็นหุ้นส่วนพัฒนา (Partnership)	38.33	40.25	39.84	38.69	44.68	32.75	31.99	34.64	31.75	36.84

หมายเหตุ: * ตัวชี้วัดที่มีการผูกผันข้อมูล
 ** ตัวชี้วัดที่มีการเก็บข้อมูลเพียงปี 2558 และ 2560
 *** ตัวชี้วัดที่มีการเก็บข้อมูลล่าสุดปี 2560
 **** ตัวชี้วัดที่มีการเก็บข้อมูลล่าสุดปี 2561
 ***** ตัวชี้วัดที่เป็นข้อมูลปีเว้นปี มีข้อมูลปี 2558 2560 2562

ตัวชี้วัด	ค่ากลางประเทศ					นราธิวาส				
	2558	2559	2560	2561	2562	2558	2559	2560	2561	2562
ด้านการพัฒนาคน (People)										
PP 01 ร้อยละของประชากรที่อยู่ใต้เส้นความยากจน (ร้อยละ)* *****	7.49	9.22	8.32	11.38	6.14	19.50	37.30	34.17	30.10	25.53
PP 02 ร้อยละของทารกแรกเกิดที่มีน้ำหนักต่ำกว่าเกณฑ์ (ร้อยละทารกเกิดมีชีพ)* ***	9.49	9.85	9.95	10.19	10.47	11.37	10.92	11.67	11.62	11.77
PP 03 ร้อยละของประชากรที่เจ็บป่วยที่เป็นผู้ป่วยใน (ร้อยละ)* ****	10.60	10.88	10.63	11.21	11.23	12.89	13.22	12.22	13.08	12.75
PP 04 อัตราส่วนประชากรต่อแพทย์ (คน/แพทย์)*	2,832	2,991	2,676	2,549	2,274	4,012	4,176	3,566	3,396	3,336
PP 05 อัตราการเข้าเรียนรวมระดับมัธยมศึกษาตอนปลายและอาชีวศึกษา (ร้อยละ)	72.87	75.06	74.47	76.51	73.70	50.53	48.78	49.90	48.80	50.85
PP 06 จำนวนปีการศึกษาเฉลี่ยประชากรไทยอายุ 15-59 ปี (ปี)	8.66	8.85	8.93	9.07	9.15	8.13	8.10	8.19	8.16	8.12
PP 07 ค่าเฉลี่ยคะแนน o-net มัธยมศึกษาตอนปลาย (คะแนน)	33.67	33.31	31.89	33.60	35.29	28.63	27.57	26.50	27.14	29.90
ด้านเศรษฐกิจและความมั่งคั่ง (Prosperity)										
PT 01 อัตราการเปลี่ยนแปลงของรายได้เฉลี่ยของครัวเรือนในจังหวัด (ร้อยละ)	1.75	1.72	0.06	-0.00	-0.46	9.29	3.28	-6.81	-0.59	1.56
PT 02 อัตราการเปลี่ยนแปลงของผลิตภัณฑ์มวลรวมจังหวัด (ร้อยละ)	1.89	3.00	3.90	4.14	0.68	-1.18	3.86	-7.10	15.12	-2.74
PT 03 อัตราการว่างงาน (ร้อยละ)*	0.75	0.85	1.01	0.89	0.86	1.64	1.74	5.01	6.00	4.11
PT 04 อัตราส่วนหนี้เฉลี่ยต่อรายได้เฉลี่ยของครัวเรือน (เท่า)* *****	6.67	7.10	7.61	7.46	6.92	2.04	2.61	3.51	3.06	2.95
PT 05 ผลิตภาพแรงงาน (บาท/คน)	106,508	110,285	115,616	117,916	121,328	67,375	67,029	65,259	73,166	70,331
PT 06 สัดส่วนปริมาณการใช้ไฟฟ้าภาคครัวเรือนต่อประชากร (kw-ชั่วโมง/คน)	463.91	495.57	493.27	506.11	548.49	249.68	267.46	274.67	281.26	287.00
PT 07 สัดส่วนปริมาณน้ำมันเชื้อเพลิงในภาคอุตสาหกรรมต่อ GPP ภาคอุตสาหกรรม (ลิตร/ล้านบาท)*	623.46	607.56	597.93	598.28	469.42	315.25	323.25	798.37	840.48	319.94
PT 08 ร้อยละผู้อยู่ในระบบประกันสังคมต่อกำลังแรงงาน (ร้อยละ)	18.76	19.74	20.80	23.26	24.93	12.36	12.04	12.52	13.66	15.45
PT 09 ร้อยละของครัวเรือนที่มีบ้านและที่ดินเป็นของตนเอง (ร้อยละ)*****	81.42	82.21	81.28	83.11	82.47	87.82	90.74	89.85	86.18	87.19
PT 10 ร้อยละของหมู่บ้านที่ถนนสายหลักใช้การได้ตลอดปี (ร้อยละ)**	54.37	57.33	59.64	61.81	65.46	54.06	52.85	51.64	50.43	49.22
PT 11 สัมประสิทธิ์การกระจายรายได้* *****	0.403	0.415	0.421	0.427	0.432	0.599	0.538	0.478	0.418	0.357
ด้านสิ่งแวดล้อม (Planet)										
PN 01 อัตราการเปลี่ยนแปลงของพื้นที่ป่าไม้ในจังหวัด (ร้อยละ)	0.01	0.03	0.12	0.42	0.10	0.35	0.33	0.03	0.47	-0.05
PN 02 สัดส่วนปริมาณขยะที่กำจัดถูกต้องต่อปริมาณขยะที่เกิดขึ้น (ร้อยละ)	20.06	20.30	29.46	22.46	18.80	14.02	11.52	14.48	14.60	12.90
PN 03 ร้อยละของครัวเรือนที่เข้าถึงน้ำประปา (ร้อยละ)****	15.87	16.15	16.44	16.53	16.81	14.74	14.93	15.03	15.17	15.32
PN 04 ร้อยละของประชากรที่ประสบทกภัย (ร้อยละ)* ****	0.00	0.00	0.78	0.18	1.51	0.00	2.48	11.64	0.00	5.82
PN 05 ร้อยละของประชากรที่ประสบภัยแล้ง (ร้อยละ)* ****	0.02	0.00	0.00	0.00	0.00	0.00	0.00	0.00	0.00	0.00
ด้านสันติภาพและยุติธรรม (Peace)										
PC 01 การแจ้งความคดีชีวิต ร่างกาย เพศ และคดีประทุษร้ายต่อทรัพย์สิน (ต่อแสนคน)*	88.04	113.49	105.28	95.67	80.86	110.33	117.90	124.46	118.13	92.82
PC 02 จำนวนของประชากรในเรือนจำ (ต่อแสนคน)*	437.20	379.07	446.13	508.66	502.87	224.88	241.49	246.41	288.86	307.79
PC 03 จำนวนเจ้าหน้าที่ตำรวจ (ต่อแสนคน)	271.52	279.12	276.83	267.98	268.05	512.33	515.52	498.59	503.44	556.17
PC 04 อัตราการฆ่าตัวตาย (ต่อแสนคน)*	6.67	6.32	6.16	6.39	7.08	0.77	1.40	1.26	0.62	0.74
PC 05 จำนวนผู้ถูกกักขังที่รอการพิพากษาในสัดส่วนของประชากรในเรือนจำ (ร้อยละ)*	17.82	20.65	19.94	17.71	16.52	26.46	31.83	44.80	37.23	23.92
ด้านความเป็นหุ้นส่วนพัฒนา (Partnership)										
PS 01 ร้อยละของประชากรที่เข้าถึงอินเทอร์เน็ต (ร้อยละ)	32.73	41.27	46.82	50.80	60.75	26.30	27.61	32.14	37.06	47.58
PS 02 ร้อยละภาษีที่ท้องถิ่นจัดเก็บได้ต่อรายได้รวมที่ไม่รวมเงินอุดหนุนและเงินอุดหนุนเฉพาะกิจ	12.19	11.81	11.77	11.02	11.56	6.97	6.74	6.37	6.11	6.61
PS 03 ความสามารถในการเบิกจ่ายงบประมาณของจังหวัด (ร้อยละ)	92.15	85.72	81.56	70.14	71.87	97.70	95.08	97.19	85.86	87.25
PS 04 สัดส่วนองค์กรชุมชนต่อประชากรแสนคน (แห่ง/แสนคน)****	110.15	109.62	127.39	129.32	142.82	100.76	99.66	105.50	103.55	105.92